



# Livret d'information de l'apprenti(e)

Formations par apprentissage

CFA Agricole de Haute-Saône



Vesoul  
Agro  
campus

CFPPA  
CFAA 70  
Lycée Munier  
Exploitation agricole



RÉGION  
BOURCOGNE  
FRANCHE  
COMTE



## Sommaire

Mot d'accueil .....	p3
Présentation de Vesoul Agrocampus .....	p5
Organigramme EPL .....	p6-7
Les formations de l'établissement .....	p8
Les ressources de l'établissement.....	p9
Présentation des centres se trouvant sur le site de Vesoul .....	p13
L'établissement (plan de situation) .....	p14
Le Lycée Général et Technologique Agricole (LEGTA).....	p15
Le Centre de Formation Professionnelle et de Promotion Agricole (CFPPA)..	p16
Le Centre Interinstitutionnel de Bilan de Compétences (CIBC).....	p17
Le Centre de Formation d'Apprentis Agricole de Haute Saône (CFAA) ...	p18
Le déroulement des formations.....	p19
Présentation des centres se trouvant sur le site de Port-Sur-Saône ....	p21
Plan de situation .....	p22
L'exploitation agricole .....	p23
Le Hall Agroéquipement .....	p24
Informations pratiques CFAA .....	p27
Organigramme CFAA.....	p28-29
Trombinoscope CFAA.....	p30-31
Les différents services du CFAA .....	p32-33
Contacts utiles en dehors de l'établissement.....	p34

## *Mot d'accueil*

*Apprenties et apprentis soyez les bienvenus au CFA Agricole de Haute Saône.*

*Faire le choix de l'apprentissage c'est faire le choix de l'excellence, c'est faire le choix de rentrer dans la vie active et de devenir acteur de son avenir professionnel.*

*Les secteurs agricoles, de l'agroéquipement et des travaux paysagers se renouvellent sans cesse dans les compétences et les technologies.*

*Toute l'équipe du CFA Agricole de Haute Saône sera à votre écoute tout au long du parcours, pour faire de vous les futurs collaborateurs de vos entreprises et vous conduire à l'obtention du diplôme que vous avez choisi.*

*J'espère que ce livret d'accueil vous permettra d'être accompagné tout au long de la construction de votre projet professionnel.*

*Bon cheminement à toutes et tous...*

*Véronique BRET  
Directrice du CFA Agricole de Haute Saône*





# Présentation de Vesoul Agrocampus



**Formation Scolaire**  
**Directeur Adjoint**  
**CHOUX Grégory**

**Apprentissage**  
**BRET Véronique**  
 Chargée d'ingénierie  
 (Démarche Qualité CFAA)

**Formation Adultes**  
**PETITJEAN Philippe**  
 Chargé d'ingénierie  
 (Démarche Qualité CFAA)

## Enseignants / Formateurs

### LEGTPA (37)

AUBRY Marie-Dominique *Economie*  
 BALMEUR Samuel *Lettres Philo*  
 BURKHALTER Alexandre *Agroéqpt*  
 CETRE Christine *Mathématiques*  
 CHAMPENOUX Nathalie *Economie*  
 CONTET Sylvie *Mathématiques*  
 DERET Florence *Anglais*  
 DIRAND Viviane *Mathématiques*  
 FORT Marie - Laure *ESC*  
 FRANK-GIRARD Christiane *Allemand*  
 GERARD Muriel *Agronomie*  
 GERODIAS Lucie *ESF*  
 GIRARDET Alain *Zootechne*  
 GIRARDOT Carine *Mathématiques*  
 JACQUOT Anthony *Physique Chimie*  
 GRIVOLLAT David *Biologie/Ecologie*  
 CUENIN Thomas *EPS*  
 JACQUOT Marion *Biologie Ecologie*  
 JEANNEZ Florence *Français*  
 LAZZERONI Christine *Anglais, Référente Coop Internationale*  
 LEOTIER Jimmy *Informatique*  
 MAUCOURANT Stéphane *Informatique*

### MENNETREY Catherine

*Documentation*  
 MENNETRIER Franck *Physique Chimie*  
 MIGNEROT Vincent *Agroéquipements*  
 BOULLE Angélique *ESF*  
 NICARD Stéphane *Agroéquipement*  
 NUSSBAUM Alicia *ESC*  
 OBERT Bérénice *Biologie Ecologie*  
 PERNOT Emmanuelle *Anglais*  
 POINSENOT Laurent *EPS*  
 RAISON Fabrice *Agroéquipements*  
 RERAT Pierre-Olivier *Economie, Référent Egalité/Diversité*  
 RONDA Sophie *Français Histoire*  
 SAGGESE Davide *Français - philosophie*  
 VERNIER Emmanuel *Histoire / Géo*  
 WEISSENBACHER Stéphanie *IAE*

### CFAA (24)

CHAVEY Sylvain *Informatique*  
 BEAUFOUR Jonathan *Agroéquipements*  
 BOITEUX Hervé *Agroéquipements*  
 BROUSSIER Benjamin *Agroéquipements*  
 CHALARD Anne-Marie *ESC/Arts appliqués*  
 COURTY Damien *Agronomie/Phytotechnie*  
 JEANNIN Stéphane *Agroéquipements*  
 GALMICHE Daniel *Mathématiques*  
 GARNIER Véronique *Histoire/Géo/Français*  
 GUILLOT Véronique *Français*  
 HAMMACHI El Mahdi *Maths/Economie/Gestion*  
 HUMBERT Aurélien *Maths/Physique*  
 HUTINET GRANDVINCENT Sarah *Anglais*  
 LECAT Théophile *Travaux Paysagers*  
 JOLY Christophe *Agroéquipements*  
 MOMBRU Karine *ESC*  
 NANTILLET Isabelle *Anglais*  
 NOGARA Pierre-François *Agroéquipements*  
 OUDOT Pierre *EPS*  
 PRETOT Ludovic *Agroéquipements*  
 POIZAT Isabelle *Zootechne*  
 ROUX Fabienne *Biologie / Hyppologie*  
 SEYLLER Justine *Economie / Maths*  
 VILLEMENOT Lou *Economie*

### CFPPA (8)

CADET Candy *Apiculture*  
 FAIVRE Amandine *Anglais / DAQ / référente Coop Internationale*  
**CFA/CFPPA - Mobilité**  
 JEANNIN Stéphane *Agroéquipements*  
 LEJEUNE Pierre-Stéphane *Agroéquipements 0,5 ETP*  
 NAVARRO Thierry *Coordo APP et Foad*  
 ORMANCEY Coralie *Agronomie / Economie*  
 PICHON Marie Pierre *Maths Français DAQ*  
 PIROLLEY Séverine *Maths Français info APP- softskills- Accompagnatrice VAE*  
**Référente Handicap CFPPA/CIBC**

### CIBC (5)

**DECHAMBENOIT Carole Directrice**  
 CHEVILLARD Chrystelle *Conseillère en Evolution Professionnelle*  
 DELOYE Carole *Adjoint Administratif*  
 LAMBERT Lucie *Conseillère Insertion Professionnelle*  
 SCHOUVEY Marie *Conseillère en évolution professionnelle*

**Site de Port sur Saône  
Hall Agroéquipements et Exploitation**

**Directeur Adjoint  
chargé de l'Exploitation et  
du Développement agricole**

**Mickaël GREVILLOT  
(arrivée décembre 2024)**

**Directeur Opérationnel CMQ  
Chef des Travaux (1)  
CARMEN Didier**

**Salariés agricoles (4)**

- BAIGUE Fabrice
- COLOMBO Gabriel
- GERARD Paul (apprenti)
- HENRY Agathe
- THULIEZ Alexis
- THULIEZ Bérénice

**Adjoint Chef des Travaux du Hall  
d'agroéquipement  
Pierre-Stéphane LEJEUNE**

**Campus des Métiers et  
des Qualifications**

**Directeur Opérationnel  
CARMEN Didier**

**Chef de projet (1)  
KAISER Alexis**

**Chargés mission (2)  
BOUCARD Océane ingénierie  
(arrivée 28/10/24)  
TABAKOVIC Adrien**

**Secrétaire Générale de l'EPLEFPA  
MORLON Blandine**

**Assistant de prévention Région  
MOUGENOT Alexandre  
Assistant de prévention Etat  
SANTERRE Véronique  
(en cours de formation)**

**Accueil (1)**

RICARDO Fatima  
AGNELOT Nadine  
(attente Région)

**Agents entretien (10)**

- BEN RABHI Aziza (CFAA)
- BOULANGEY Marie-Odile (CFAA)
- CAMUSET Laure (Lycée / Hall)
- FONTAINE Leila (Lycée)
- GORRIS Célia (Lycée)
- HEDDAD Fouzia (CFPPA)
- HINSINGER Carole (Lycée)
- MANDAL Ayse (Lycée)
- PELLETIER Sylvie (Lycée)
- SEARA Elisabeth (Lycée)

**Maintenance (5)**

- FERRY Frédéric (agent encadrant)
- GASSE Jérôme
- LARCHER Stéphane
- MOUGENOT Alexandre
- VANCON Arnaud

**Restauration (7)**

- CIRON Sandrine (aide cuisine)
- JOUBERT Magali (agent entretien)
- LUANGRATH Soutsomchay (agent entretien)
- MONGIN Sylvie (cuisinière)
- RICHE Guillaume (Cuisinier)
- VICENTE Maribel (magasinière)
- VIENOT Sylvie (agent entretien)

**Comptabilité (3)**

- BAUDUIN Fabienne (CFAA)
- MUNIER Véronique  
(Lycée / Exploitation)
- VIENNOT Elisabeth (CFPPA)

**Secrétariat Administratif (12)**

- BESUCHET Valérie (Adj Adm Legta)
- BOSSERT Catherine (SA Legta)
- CAPRETTI Myciam (SA Legta)
- EPENOY Aurore (Adj Adm Legta)
- GALLET Marie-Blanche (Adj Adm Legta)
- GORRIS Maryline (Adj adm CFPPA)
- LOPEZ Marion (Adj adm CMQ)
- MICHEL Christelle (Adj Adm Legta)
- SANTERRE Véronique (Adj Adm Legta)
- VERNET Marjorie (SA CFAA)
- VIENNEY Julie (SA CFAA)
- VIENNOT Elisabeth (SA CFPPA)

**TFR IBA (1)**

- MAZURAY Grégory
- TFR Labo (1)**  
GEST Clotilde

**CPE (1)  
Référénte Handicap  
Léa HELART**

**Chargée  
de vie Scolaire CFAA (1)  
LOISEAUX Céline  
Référénte Handicap**

**CPE stagiaire  
MATHIEU  
Clémence**

**TFR Vie Scolaire LEGTA (1)  
CHEVALIER MARSOT  
Marie**

**Assistante pédagogique  
BERTHIER Cindy**

**Apprenants**

**Assistants d'Education  
LEGTA(6)  
ANDRE CÉLIA  
BOURQUIN VIRGINIE  
DARGENT MANON  
LECOUP LÉO  
NICOLIER LÉO  
PONSOT KÉVIN**

**Surveillants CFAA (4)  
CHEVE Léo  
ROSSE Sakina  
CHOPARD Lara  
MENIGOT Anita**

**Infirmière (1)  
Référénte Handicap  
IAFOLLA Ludivine**

**TFR Vie Scolaire (1)  
Port Sur Saône  
GUICHARD Alexandra**

**AESH (2)  
JACOULOT Karine  
THOUVENOT Sarah**



## II. Les formations de l'établissement

### Voie scolaire



- ◆ Seconde Générale et Technologique
- ◆ Seconde Professionnelle Productions
- ◆ BAC général scientifique
- ◆ BAC Professionnel Services aux Personnes et aux Territoires
- ◆ BAC STAV (Sciences et Technologies de l'Agronomie et du Vivant)
- ◆ Baccalauréat Professionnel Agroéquipement
- ◆ BTSa Génie des Equipements Agricoles
- ◆ Licence Professionnelle - Maintenance des systèmes pluritechniques
- ◆ Enseignements optionnels

### Par Apprentissage



- ◆ CAPa: CAP agricole
- ◆ BAC Professionnel CGEA
- ◆ BAC Professionnel Maintenance
- ◆ BAC Professionnel Agroéquipements
- ◆ BTSa : Brevet de Technicien Supérieur Agricole
- ◆ Licences Professionnelles



### Pour Adultes



- ◆ Formations courtes en apiculture
- ◆ Validation des Acquis de l'Expérience (VAE)
- ◆ Certification du socle de connaissances et de compétences professionnelles
- ◆ Atelier de Pédagogie Personnalisée
- ◆ Certificat de Qualification Professionnelle - Technicien de Maintenance des matériels agricoles
- ◆ Brevet Professionnel Responsable d'Entreprise Agricole
- ◆ Formations individualisées





### III. Les ressources de l'établissement

#### Site de Port sur Saône

#### Une exploitation agricole de Port-sur-Saône dédiée à la formation

- ◆ L'exploitation agricole de Port sur Saône compte 6 salariés.
- ◆ Elle se compose de 228 Ha de surface agricole utile dont 140 Ha en prairies et 88 Ha de grandes cultures (colza, blé, orge, soja, maïs, pois, tournesol, chanvre, lin)

#### Le cheptel est composé de :

- ◆ 50 vaches laitières montbéliardes qui produisent 362000 litres de lait transformés sous le signe qualité IGP Gruyère,
- ◆ 200 brebis blanches du Massif central,
- ◆ 40 ruches dédiées à la pédagogie pour :  
Les formations qualifiantes ou toute personne désireuse de découvrir l'apiculture
- ◆ 250 ruches.

**L'exploitation sert à tous les apprenants pour l'observation, la réalisation pratique et la prise de décision.**





## Un hall agroéquipement disposant d'équipements récents

**3200 m<sup>2</sup> d'infrastructures vous accueillent pour vous former dans les domaines de la maintenance et de l'agroéquipement.**

Les ateliers sont organisés par domaine technique, ainsi le hall d'agroéquipements dispose de huit ateliers spécialisés :

- ◆ Moteur
- ◆ Transmission
- ◆ Hydraulique
- ◆ Electricité
- ◆ Parcs et jardin
- ◆ Soudure
- ◆ Diagnostic
- ◆ Extraction

Ainsi, chaque zone dispose de l'équipement spécifique nécessaire à la réalisation des travaux sur les engins.



*Vue partielle de l'atelier moteur équipé des générations ancienne de moteurs jusqu'aux normes Tier 4 actuelles.*



*Vue des cabines de soudure.  
(Procédés SAE, MIG, TIG, SOA)*



*Vue depuis le parking de l'ensemble du hall technologique*





*Vue de la zone transmission.*



*Vue de la zone extraction.*



*Vue de la zone Parcs et jardin.*



*Vue partielle de la zone hydraulique, en arrière plan une salle de cours attenante qui nous permet d'alterner les parties théoriques et pratiques pendant les séances*

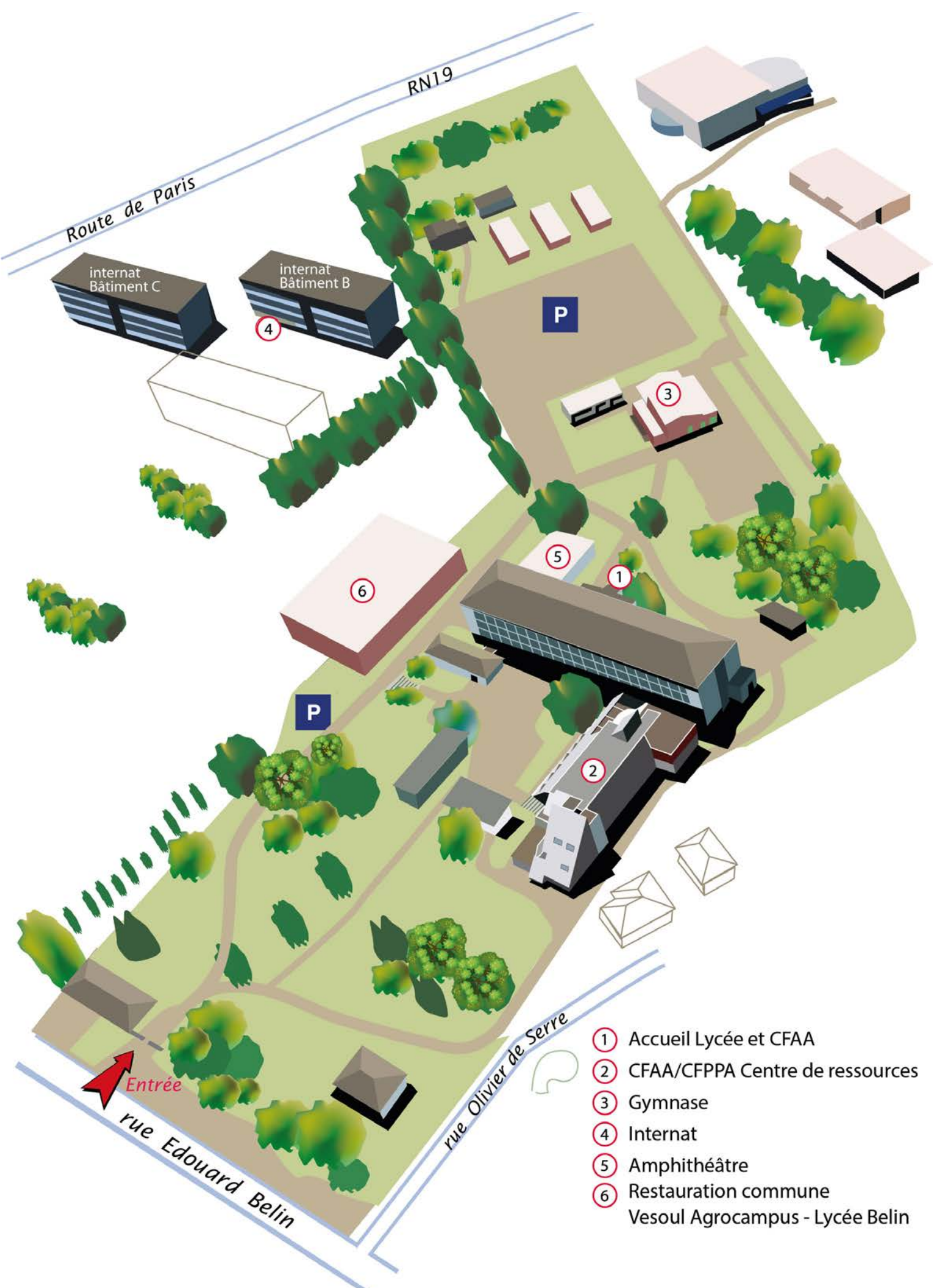




# Présentation des centres se trouvant sur le site de Vesoul







- ① Accueil Lycée et CFAA
  - ② CFAA/CFPPA Centre de ressources
  - ③ Gymnase
  - ④ Internat
  - ⑤ Amphithéâtre
  - ⑥ Restauration commune
- Vesoul Agrocampus - Lycée Belin



Le lycée accueille des élèves qui suivent des formations de la seconde à la licence dans les secteurs des sciences, du service à la personne et aux territoires, de la maintenance des matériels, de l'agroéquipement, de l'agronomie, de l'environnement et des productions agricoles.

LEGTA Etienne Munier  
16, rue Edouard Belin  
CS 60363  
70014 VESOUL Cedex  
Tél. : 03.84.96.85.00  
[legta.vesoul@educagri.fr](mailto:legta.vesoul@educagri.fr)





Le CFPPA accueille des adultes en formation. Ce sont des personnes à la recherche d'un emploi, soit des personnes désireuses de changer de métiers, de passer des concours ou tout simplement de se former.

Le centre propose des formations en relation avec l'agriculture, l'apiculture et la maintenance de matériels. Il propose également des remises à niveau.

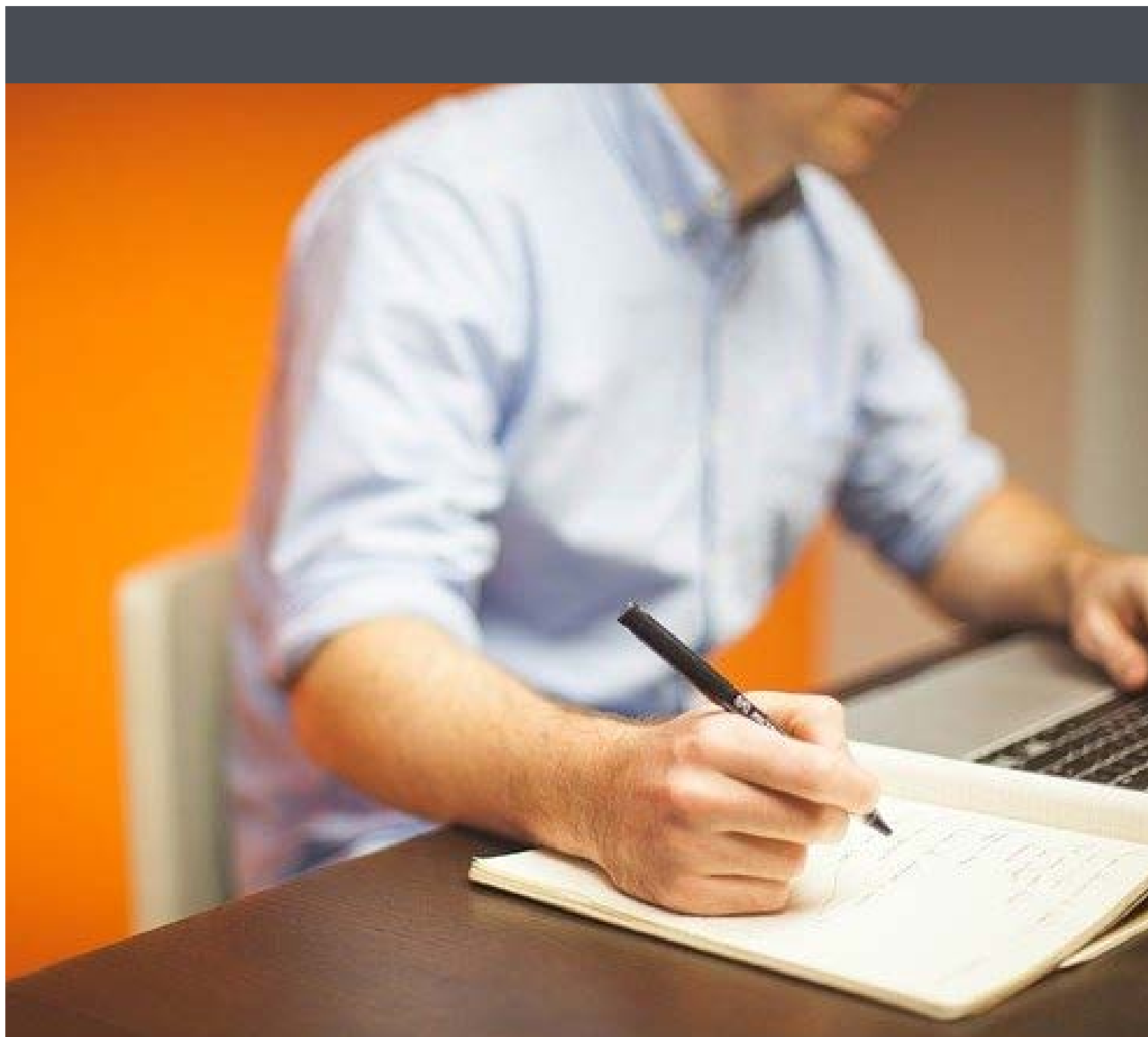
CFPPA de Vesoul  
16, rue Edouard Belin  
CS 60363  
70014 VESOUL Cedex  
Tél. : 03.84.96.85.00  
[cfppa.vesoul@educagri.fr](mailto:cfppa.vesoul@educagri.fr)



Le CIBC propose ses services dans le cadre de l'orientation des salariés, des demandeurs d'emploi et des personnes reconnues « travailleur handicapé ».

Ses rôles sont d'informer, de conseiller, d'accompagner et de faire le bilan des compétences des personnes accueillies.

CIBC de Haute Saône  
16, rue Edouard Belin  
CS 60363  
70014 VESOUL Cedex  
[cibc-70@educagri.fr](mailto:cibc-70@educagri.fr)

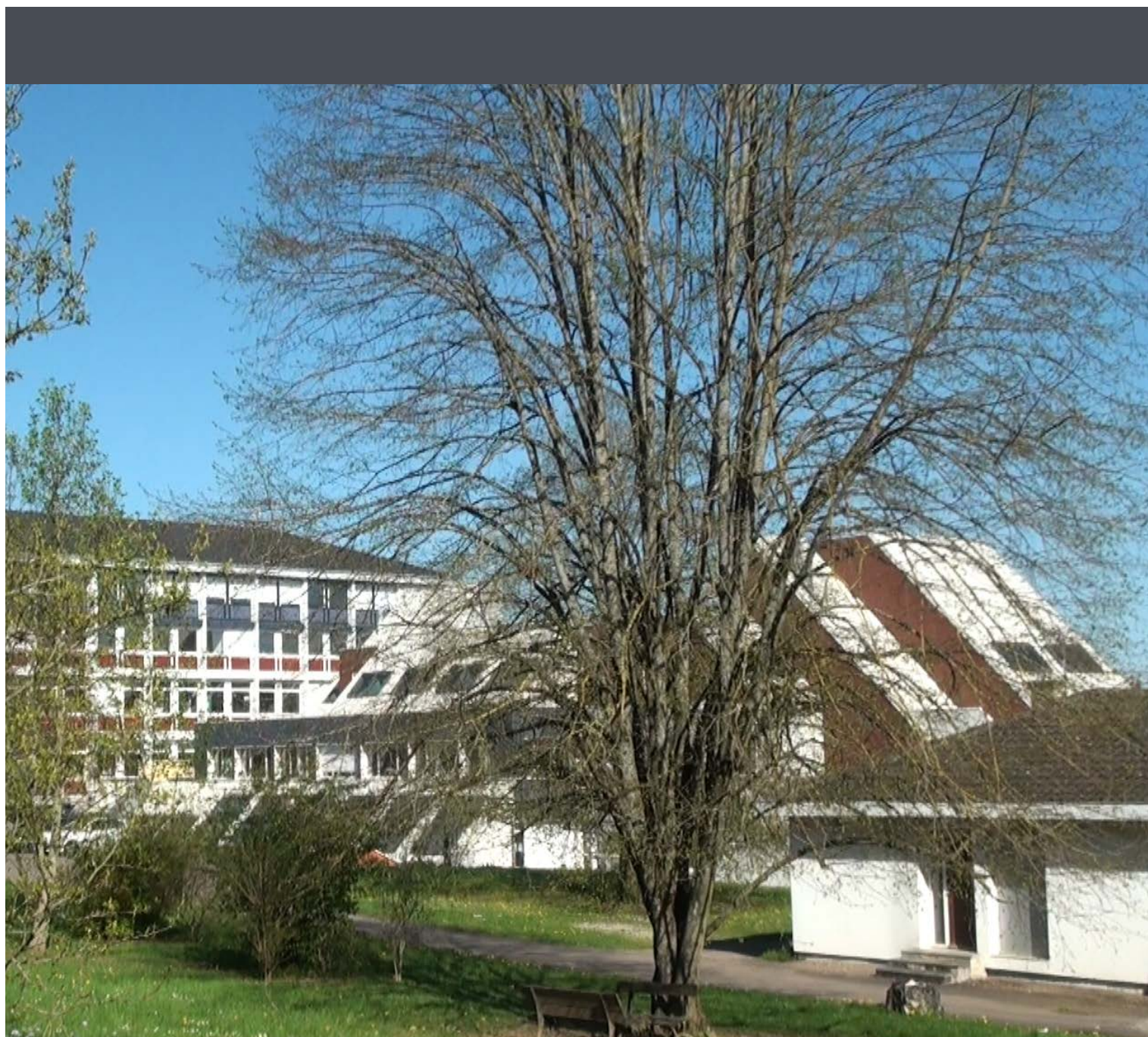




Le CFAA accueille des apprentis qui sont salariés d'une entreprise.

Les formations proposées vont du CAP à la licence professionnelle dans les secteurs des travaux paysagers, de productions agricoles, de l'agroéquipement et la maintenance des matériels.

CFA Agricole de Haute Saône  
16, rue Edouard Belin  
CS 60363  
70014 VESOUL Cedex  
Tél. : 03.84.96.85.00  
[cfa.haute-saone@educagri.fr](mailto:cfa.haute-saone@educagri.fr)





**Au sein de l'EPL, vous avez accès à des équipements pédagogiques de qualité :**

- ◆ 5 laboratoires,
- ◆ 3 salles informatiques,
- ◆ Un centre de documentation et d'information (CDI),
- ◆ Un amphithéâtre,
- ◆ Un espace détente.

**Le CFAA dispose d'un internat de 60 places qui vous accueillera du CAPa au BTS 1<sup>ère</sup> année.**

## Des personnels dédiés

### Coopération internationale

Le CFAA participe à des actions de coopération internationale dans le but de vous aider dans vos démarches d'organisation de stages à l'étranger.

Pour réaliser vos différentes démarches, vous pouvez prendre rendez-vous avec la responsable coopération internationale, Madame Amandine FAIVRE.

### Handicap

Si vous relevez d'un statut de travailleur handicapé, le CFAA vous accompagne pour mettre en place un plan d'accompagnement individualisé (PAI) qui prend en compte les aménagements durant la formation.

## IV. Le déroulement des formations

Vous avez signé un contrat d'apprentissage vous engageant sur un parcours de 1 à 3 ans. Chaque année (au mois de juin ou juillet) vous sera remis un planning qui fixera les périodes que vous effectuerez au CFAA et celles où vous serez en entreprise.

En début d'année, vous recevrez ainsi que votre maître d'apprentissage un code d'accès vous permettant de vous connecter à la plate-forme YPAREO, utilisée par le CFAA de Haute Saône.

Grâce à ce code, vous pouvez consulter votre emploi du temps, le cahier de textes numérique, et vos résultats.

Votre maître d'apprentissage disposera également d'un code qui lui permettra de suivre votre progression pédagogique.





Au début de l'année de formation, votre coordinateur vous remettra également un livret de suivi qui fera le lien entre le CFAA et l'entreprise.

**Ce livret est composé des parties suivantes :**

- ◆ Présentation du CFAA ;
- ◆ Renseignements concernant l'entreprise d'accueil ;
- ◆ Présentation de la formation ;
- ◆ Des fiches de suivi de l'apprenti ;
- ◆ Une évaluation par semestre du maître d'apprentissage.

Cet outil devra être présenté au maître d'apprentissage en début de formation et à chaque période en entreprise. Le tuteur désigné au sein de votre entreprise d'accueil devra à son tour le renseigner à chaque fin de période en entreprise.

Un règlement intérieur vous sera également remis. Ce document comprend :

- ◆ Vos droits et devoirs au sein du CFAA ;
- ◆ L'autorisation de diffusion concernant le droit à l'image ;
- ◆ L'autorisation de participation aux activités de l'association des lycéens, étudiants, stagiaires et apprentis (ALESA) ;
- ◆ Le contrat pédagogique validé par vous-même (ou vos parents si vous êtes mineur), votre maître d'apprentissage et la direction du CFAA.

## V. Quelques rappels du règlement intérieur

### Formation

Les cours débutent le lundi matin à 9h00 et finissent le vendredi à 12h00 ou 12h30. Ils peuvent avoir lieu sur le site de Vesoul ou de Port sur Saône.

Tout retard ou absence doivent être justifiés auprès du service vie scolaire. Les absences dites justifiées sont celles en conformité avec le code du travail (arrêt maladie, passage de permis, décès, naissance), toutes les autres absences sont injustifiées.

### Régime

Les apprentis de CAP, baccalauréats et BTS 1<sup>ère</sup> années peuvent choisir d'être externes, demi-pensionnaires ou internes.

Pour les BTS 2<sup>ème</sup> année, il n'y a pas d'hébergement au sein du CFAA.

Le régime peut être modifié à la fin de chaque trimestre.

### Droits et sanctions

Les droits des apprentis sont déterminés dans le règlement intérieur.

Tout manquement au règlement intérieur donnera lieu à des sanctions :

- ◆ Avertissement ;
- ◆ Blâme ;
- ◆ Exclusion temporaire ;
- ◆ Convocation devant le conseil de discipline.

# Présentation des centres se trouvant sur le site de Port-sur-Saône



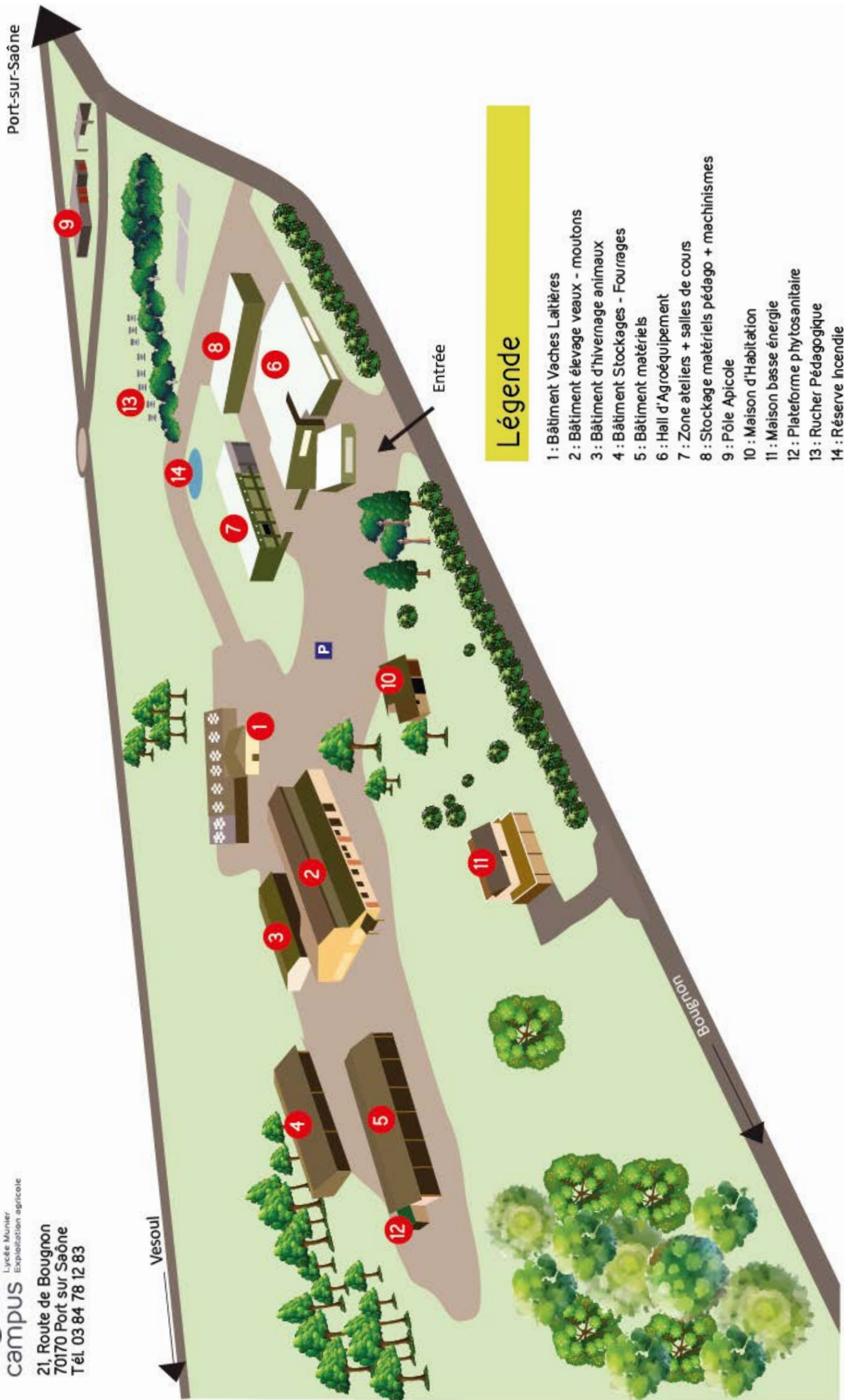


# Plan de situation de L'exploitation à Port-sur-Saône

**Vesoul**  
**AGRO**  
 campus

CFPPA  
 CFAA 70  
 Lycée Munier  
 Exploitation agricole

21, Route de Bougnon  
 70170 Port sur Saône  
 Tél. 03 84 78 12 83



## Légende

- 1 : Bâtiment Vaches Laitières
- 2 : Bâtiment élevage veaux - moutons
- 3 : Bâtiment d'hivernage animaux
- 4 : Bâtiment Stockages - Fourrages
- 5 : Bâtiment matériels
- 6 : Hall d'Agroéquipement
- 7 : Zone ateliers + salles de cours
- 8 : Stockage matériels pédago + machinismes
- 9 : Pôle Apicole
- 10 : Maison d'Habitation
- 11 : Maison basse énergie
- 12 : Plateforme phytosanitaire
- 13 : Rucher Pédagogique
- 14 : Réserve incendie



L'exploitation agricole se situe à Port sur Saône (12 kilomètres de Vesoul).

C'est une vraie entreprise au sein de l'établissement. En complément de l'activité menée par les apprentis en entreprise, elle permet des mises en situation professionnelles et permet la production de références techniques et économiques à destination des professionnels.

Exploitation agricole  
Route de Bougnon  
70170 PORT SUR SAONE  
03.84.96.85.00





Le Hall Agroéquipement est un plateau technique situé à Port sur Saône à 12 kilomètres de Vesoul.

Doté d'infrastructures modernes et d'équipements modernes, il permet d'accueillir les enseignements techniques en agroéquipement et en maintenance des matériels dans différents ateliers : moteurs, transmissions, hydraulique, électricité, métallerie, parcs et jardins.

Le port des équipements de protection individuelle y est obligatoire.

Les déplacements entre Vesoul et Port sur Saône sont organisés par le CFA Agricole de Haute Saône.

Hall d'agroéquipement  
Route de Bougnon  
70170 PORT SUR SAONE  
03.84.96.85.00











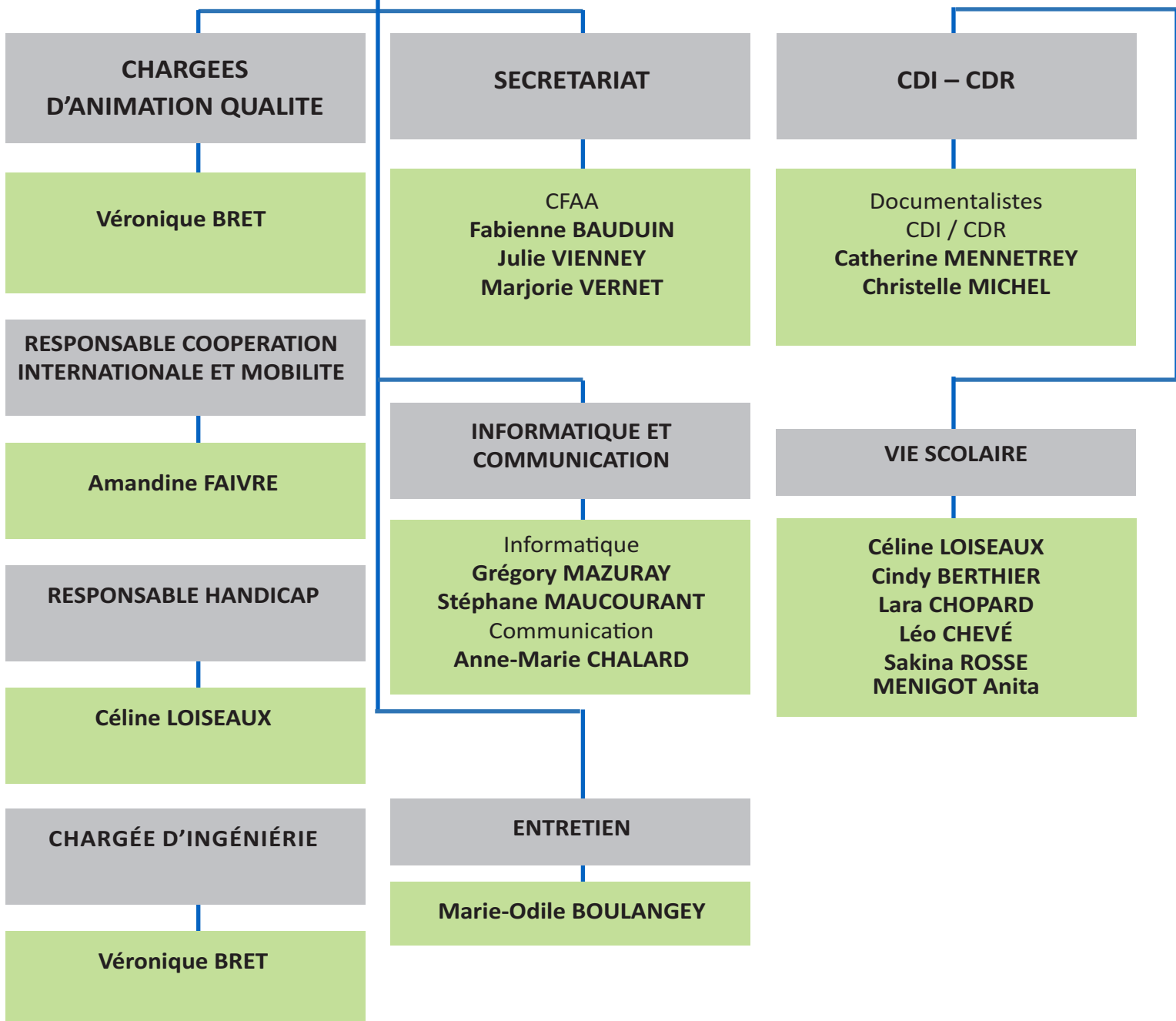
# Informations pratiques

## CFA Agricole





## POLE ADMINISTRATIF ET TECHNIQUE



## POLE PEDAGOGIQUE

### COORDINATEURS

CAPa MA et JP  
**Karine MOMBRU**  
BAC PRO CGEA PE  
**PE 1: Aurélien HUMBERT**  
**PE 2: Justine SEYLLER**  
**PE 3 : Alain GIRARDET**  
BAC PRO AE  
**AE 1: Aurélien HUMBERT**  
**AE 2 : Aurélien HUMBERT**  
**AE 3: Christophe Joly**  
BAC PRO MAINT  
**Maint 1 : Pierre OUDOT**  
**Maint 2 : Véronique GARNIER**  
**Maint 3 : Hervé BOITEUX**  
B TSA PA  
**PA 1 : Fabienne ROUX**  
**PA 2: Alain GIRARDET**  
BTS TSMA  
**TSMA 1 : Jonathan BEAUFOUR**  
**TSMA 2 : Benjamin BROUSSIER**  
B TSA GEA  
**GEA 1: Benjamin BROUSSIER**  
**GEA 2: Amandine FAIVRE**  
B TSA ACSE  
**ACSE 1 : Coralie ORMANCEY**  
**ACSE 2 : Justine SEYLLER**  
LICENCE PRO MAC  
**Nathalie CHAMPENOUX**  
LICENCE PRO GTEA  
**Alexandre BURKHALTER**

### FORMATEURS

Français  
**Véronique GUILLOT - Véronique GARNIER**  
**Sarah GRANDVINCENT**  
Mathématiques  
**Sylvie CONTET - Daniel GALMICHE**  
Mathématiques - Economie/Gestion  
**El Mahdi HAMMACHI**  
Langues Vivantes  
**Amandine FAIVRE - Christiane FRANKGIRARD**  
**Isabelle NANTILLET - Sarah GRANDVINCENT**  
ESC  
**Karine MOMBRU - Anne-Marie CHALARD**  
Informatique  
**Sylvain CHAVEY**  
Histoire - Géo  
**Véronique GARNIER - Karine MOMBRU**  
EPS  
**Pierre OUDOT - Laurent POINSENOT**  
Arts Appliqués  
**Anne-Marie CHALARD**  
Biologie - Physique - Chimie  
**Jonathan BEAUFOUR - Aurélien HUMBERT**  
**Franck MENNETRIER - Fabienne ROUX**  
**Daniel GALMICHE - Coralie ORMANCEY**  
Economie - Gestion - Commerce  
**Coralie ORMANCEY**  
**Justine SEYLLER - Lou VILLEMENOT**  
**Marie-Dominique AUBRY - Pierre-François NOGARA**  
Agronomie  
**Coralie ORMANCEY - Christophe JOLY**  
Zootechnie  
**Damien COURTY - Isabelle Poizat**  
**Alain GIRARDET**  
Machinisme - Maintenance  
**Jonathan BEAUFOUR**  
**Hervé BOITEUX - Christophe JOLY**  
**Benjamin BROUSSIER - Alexandre BURKHALTER**  
**Didier CARMEN - Pierre-Stéphane LEJEUNE**  
**Ludovic PRETOT - Fabrice RAISON**  
**Pierre-François NOGARA - Stéphane JEANNIN**  
Travaux Paysagers  
**Théophile LECAT**



# Trombinoscope CFAA

Direction	Secrétariat de Direction			Missions spécifiques			
							
Véronique Bret, Directrice CFAA	Julie VIENNEY Secrétaire de direction Référénte CAP, Bacs pros, CS	Marjorie Vernet Secrétaire de direction Référénte BTS et Licences	Fabienne Bauduin Secrétaire de direction Compta/gestion	Céline Loiseaux Référénte Handicap	Amandine Faivre Référénte mobilité	Karine Mombru Référénte Prépa apprentissage	Didier Carmien Chef des travaux Agroéquipements
Coordination							
							
Karine Mombru Coordinatrice CAPa MA et JP	Aurélien Humbert Coordinateur Bac pro CGEA PE 1- AE1 et Bac pro AE 2	Pierre Oudot Coordinateur Bac pro Maint 1	Justine Seyller Coordinatrice Bac pro CGEA 2 BTS ACSE 2	Véronique Garnier Coordinatrice Bac pro Maint 2	Alain Girardet Coordinateur Bac pro CGEA 3 et BTS PA 2	Hervé Boiteux Coordinateur Bac pro Maint 3	Fabienne Roux Coordinatrice BTS PA 1
Equipe pédagogique							
							
Véronique Guillot Formatrice Français et documentation	Véronique Garnier Formatrice Français et Histoire Géographie	Karine Mombru Formatrice Education socio-culturelle	Anne Marie Chalard Formatrice Education socio-culturelle Arts appliqués	Daniel Galmiche Formateur Maths/Physique	Aurélien Humbert Formateur Physique	Sylvie Contet Formatrice Mathématiques	Amandine Faivre Formatrice Anglais
							
Justine Seyller Formatrice Economie	Marie-Dominique Aubry, Formatrice Economie/Commerce	Nathalie Champenoux Formatrice Economie/Commerce	Lou VILLEMENOT Formatrice Economie/gestion	Damien Courty Formateur Agronomie/ Zootechnie	Alain Girardet Formateur Zootechnie	Isabelle Poizat Formatrice Zootechnie	Cadet Candy Formatrice Apiculture
							
Alexandre Burkhalter Formateur Agroéquipement	Stéphane JEANNIN Formateur Agroéquipement	Ludovic Pretot Formateur Agroéquipement					

## Service vie scolaire



Pierre-Stéphane  
Lejeune  
Adjoint au  
Chef des travaux  
Agroéquipements



Céline Loiseaux  
Responsable  
vie scolaire



Cindy Berthier  
Assistante  
pédagogique



Sakina Rosse  
Assistante  
d'éducation  
de nuit



Léo Chevé  
Assistant  
d'éducation



Lara Chopard  
Assistante  
d'éducation



Anita Ménigot  
Assistante  
d'éducation



Jonathan  
Beaufour  
Coordinateur  
BTS TSMA 1



Benjamin  
Brousier  
Coordinateur  
BTS TS MA 2  
BTS GEA 1



Christophe Joly  
Coordinateur  
AE3



Alexandre  
Burkhalter  
Coordinateur  
Licence GTEA



Nathalie  
Champenoux  
Coordinateur  
Licence MAC



Amandine Faivre  
Coordinateur  
BTS GEA2



Coralie Ormancey  
Coordinateur  
BTS ACSE 1



Isabelle Nantillet  
Formatrice  
Anglais



Sarah  
Hutinet-Grandvincent  
Formatrice  
Anglais



Christiane  
Frankgirard  
Formatrice  
Allemand



Sylvain Chavey  
Formateur  
Informatique



Pierre Oudot  
Formateur  
EPS/SST



Fabienne Roux  
Formatrice  
Biologie



Coralie Ormancey  
Formatrice  
Economie/Agronomie



El Mahdi Hammachi  
Formateur  
Mathématiques  
Economie/Gestion



Théophile Lecat  
Formateur  
Travaux Paysagers



Pierre-Stéphane  
Lejeune  
Formateur  
Agroéquipement



Benjamin  
Brousier  
Formateur  
Agroéquipement



Jonathan  
Beaufour  
Formateur  
Agroéquipement



Christophe Joly  
Formateur  
Agroéquipement



Hervé Boiteux  
Formateur  
Agroéquipement



Pierre-François  
NOGARA  
Formateur  
Agroéquipement



## VI. Les différents services du CFAA

**Vous avez des questions sur le contrat d'apprentissage ?**

**Rendez-vous au secrétariat du CFAA**

Si vous êtes en **CAP, bac pro, ou CS**, adressez-vous à **Julie VIENNEY**

Si vous êtes en **BTS ou licence**, adressez-vous à **Marjorie VERNET**

Le secrétariat est ouvert du lundi au vendredi : 8h00 - 12h45  
13h30 à 17h30

**Vous êtes en retard, vous avez été absent, vous voulez des renseignements sur votre emploi du temps, ou vous avez tout simplement besoin de parler**

**Rendez-vous au service Vie Scolaire auprès de :**

- ♦ **Céline LOISEAUX**  
(Responsable vie scolaire),
- ♦ **Cindy BERTHIER**  
(Assistante pédagogique),
- ♦ **Anita MENIGOT**  
(Assistante d'éducation de journée),
- ♦ **Lara CHOPARD / Léo CHEVE**  
(Assistants d'éducation de nuit),
- ♦ **Sakina ROSSE**  
(Assistante d'éducation de nuit).

Leur présence	Lundi	Mardi	Mercredi	Jeudi	Vendredi
<b>Céline LOISEAUX</b>	8h00 - 12h30	8h00 - 12h30	8h00 - 12h30	8h00 - 12h30	8h00 - 12h30
	13h30 - 18h00	13h30 - 18h00		13h30 - 18h00	13h30 - 17h00
<b>Cindy BERTHIER</b>	8h45 - 12h30	7h45 - 12h30	7h45 - 11h00	7h45 - 12h00	7h45 - 12h45
	13h15 - 17h15	12h30 - 17h00	11h45 - 17h00	12h30 - 17h00	
<b>Sakina ROSSE Lara CHOPARD Léo CHEVE</b>	17h00 - 8h00	8h00 - 10h45 11h45 - 17h00		8h00 - 9h45 11h45 - 8h00	8h00 - 12h00
	17h00 - 9h00	17h30 - 9h00	17h30 - 9h00	17h30 - 8h30	8h00 - 10h00
<b>Anita MENIGOT</b>	8h00 - 10h45	8h00 - 13h15	8h00 - 10h45	8h00 - 13h15	8h00 - 13h00
	11h30 - 17h30	14h00 - 16h00	11h30 - 17h30	14h00 - 16h15	13h45 - 15h30

**Vous devez retirer votre carte de cantine ou recharger votre carte pour faire des photocopies**

**Rendez-vous au secrétariat d'intendance, auprès de Véronique SANTERRE**

Du lundi au jeudi : 8h00 - 11h00  
13h15 - 17h00  
Vendredi : 8h00 - 11h00  
13h15 - 14h45

**Vous voulez des renseignements sur vos paiements ou les aides dont vous pourrez bénéficier**

**Rendez-vous au service comptable auprès de Fabienne BAUDUIN**

Du lundi au jeudi : 7h45 - 12h45  
13h30 - 17h30  
Le vendredi : 7h45 - 12h45

**Vous voulez emprunter un livre, faire des recherches ou travailler sur un dossier**

**Rendez-vous au Centre de Ressources (CDR) auprès de Catherine MENNETREY – Christelle MICHEL**

Le lundi - mardi - jeudi : 8h00 - 18h00  
Le mercredi : 8h00 - 16h00  
Le vendredi : 8h00 - 12h00  
12h45 - 16h30

**Vous vous sentez malade ou souhaitez échanger sur des problèmes de santé**

**Rendez-vous à l'infirmierie auprès de Ludivine IAFOLLA**

Le lundi : 12h30 - 18h00  
Les mardi et jeudi : 7h45 - 13h00  
13h15 - 18h00  
Le mercredi : 7h45 - 13h00  
Le vendredi : 7h45 - 12h00  
12h30 - 14h30

*En dehors des heures d'ouverture, s'adresser au service vie scolaire du CFAA*

**Vous voulez rencontrer les référents handicap / mobilité internationale**

**Prenez rendez-vous via le secrétariat auprès de Céline LOISEAUX, Référent Handicap, Amandine FAIVRE, Référent mobilité internationale**

**Vous voulez échanger sur votre formation, votre orientation, des problèmes particuliers que vous rencontrez au CFAA ou dans votre entreprise**

**Prenez rendez-vous auprès de Véronique BRET, directrice du CFAA**



# Contacts utiles en dehors de l'établissement

Transports	Gare SNCF		03 84 75 73 81
Logement	OPAC Vesoul et Port sur Saône	Habitat 70	03 84 96 13 14
Services sociaux	Assistante sociale	Centre médico-social de la Haute Saône	03 84 95 79 00
Services médicaux	Médecins	Docteur COUSIN Docteur ELGER	03 84 78 01 24 09 81 91 30 01
	Dentistes	Cabinet dentaire des Allées	03 84 75 25 18
	Psychologues	Laetitia CLEMENT	07 83 25 71 17
	Services spécifiques aux addictions	Association addiction France	03 84 76 75 75
	Hôpital de Vesoul	Groupe Hospitalier HS	03 84 96 60 60
	SAMU		15
	MSA		03 84 35 25 25
	CPAM de Vesoul		08 90 31 33 33
	Maison des adolescents		03 84 97 35 03
Chambre d'agriculture		03 84 77 14 40	
Mission Locale		03 84 76 38 19	
Pôle Emploi		3995	
CIO		03 84 76 37 70	

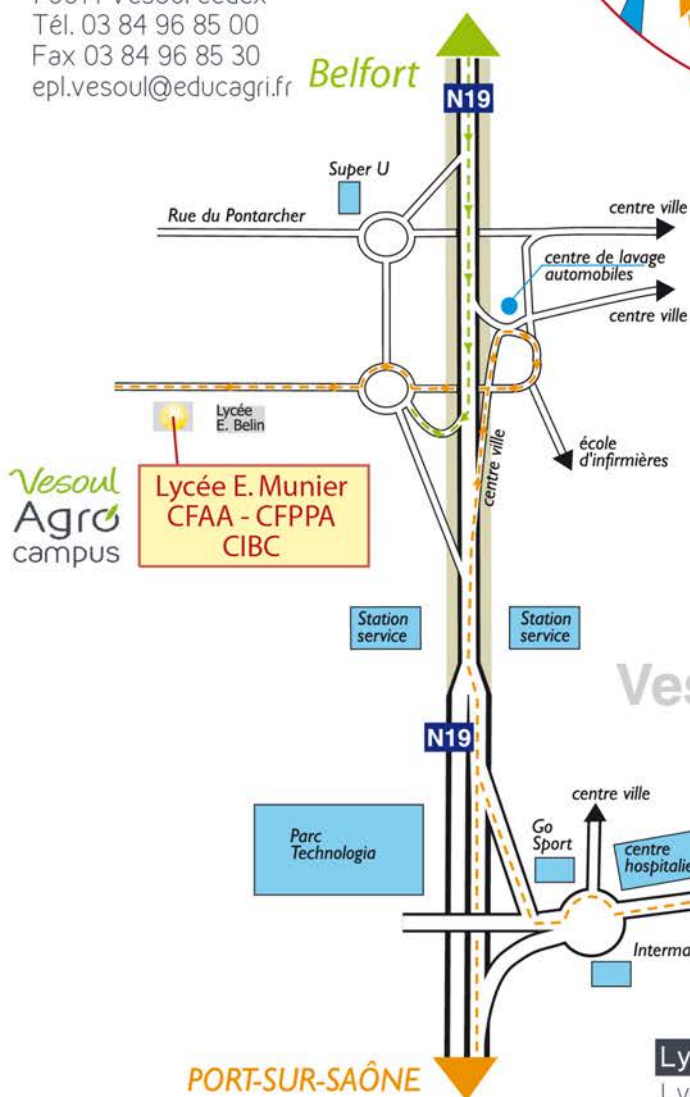
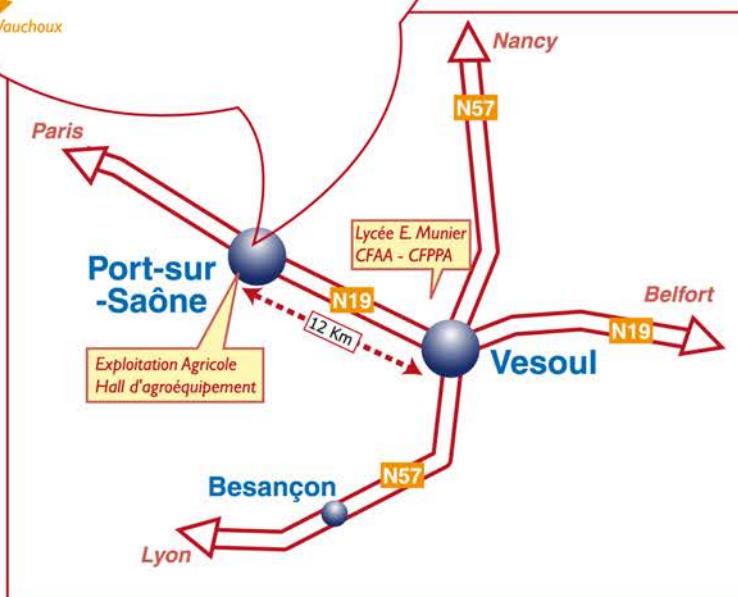
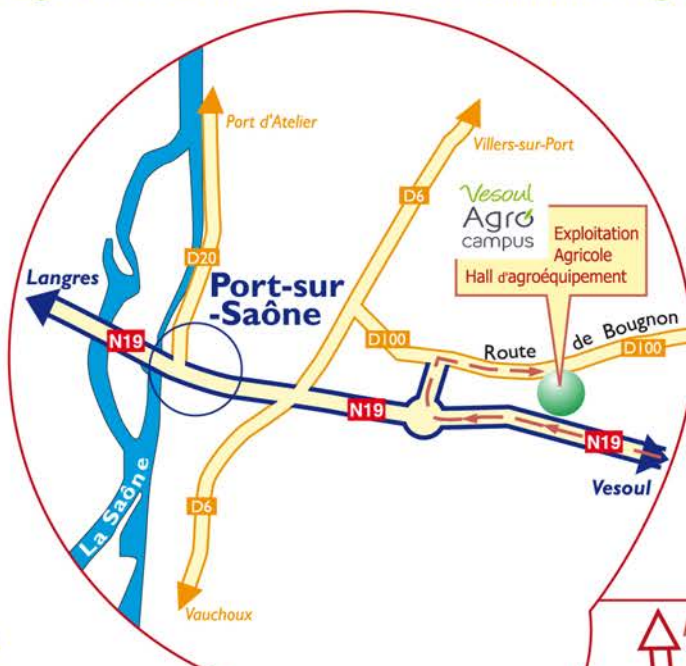




# Vesoul Agro campus

CFPPA  
CFAA 70  
Lycée Munier  
Exploitation agricole

16, rue E. Belin  
CS 60363  
70014 Vesoul cedex  
Tél. 03 84 96 85 00  
Fax 03 84 96 85 30  
epl.vesoul@educagri.fr



**Lycée Etienne Munier**  
Lycée d'enseignement Général  
et Technologique Agricole

**CFA Agricole de Haute-Saône**  
Centre de Formation d'Apprentis  
Agricoles

**CFPPA de Vesoul**  
Centre de Formation  
Professionnelle et de Promotion  
Agricoles

**Hall d'agroéquipement**  
Plateforme technologique  
Agroéquipement  
Tél : 03 84 78 12 83

**Exploitation Agricole**  
Tél : 03 84 91 58 33

**CIBC 70**  
Centre Interinstitutionnel de  
Bilans de Compétences  
Tél : 03 84 96 85 04

## Visitez nos différentes adresses :

[www.facebook.com/VesoulAgrocampus/](http://www.facebook.com/VesoulAgrocampus/)  
[www.facebook.com/hall.agroequipement/](http://www.facebook.com/hall.agroequipement/)  
[www.epl.vesoul.educagri.fr](http://www.epl.vesoul.educagri.fr)  
<http://poleapicolecfppa70.blogspot.fr/>  
<https://fr-fr.facebook.com/Apiculture-Formation-CFPPA-Vesoul-424131114378434/>

