



# Livret d'information du maître d'apprentissage

Formations par  
apprentissage



## CFA Agricole de Haute-Saône

Vesoul  
Agro  
campus

CFPPA  
CFAA 70  
Lycée Munier  
Exploitation agricole



## Sommaire

Mot d'accueil .....	p3
Présentation de Vesoul Agrocampus .....	p5
Organigramme EPL .....	p6-7
Les formations de l'établissement .....	p8
Les ressources de l'établissement.....	p9
Présentation des centres se trouvant sur le site de Vesoul .....	p13
L'établissement (plan de situation).....	p14
Le lycée général et technologique agricole (LEGTA) .....	p15
Le centre de formations professionnelles et promotion agricole (CFPPA) .....	p16
Le centre institutionnel de bilan de compétences (CIBC) .....	p17
Le centre de formation d'apprentis agricole de Haute Saône (CFAA) ..	p18
Le déroulement des formations.....	p19
Présentation des centres se trouvant sur le site de Port-Sur-Saône ....	p21
Plan de situation .....	p22
L'exploitation agricole .....	p23
Le Hall Agroéquipement .....	p24
Informations pratiques CFAA .....	p27
Organigramme CFAA.....	p28-29
Trombinoscope CFAA.....	p30-31
Quelques informations concernant l'apprentissage .....	p32-34
Les différents services du CFAA.....	p35

*Mot d'accueil*

*Mesdames, Messieurs les chefs d'entreprises,*

*Je tiens dans un premier temps en mon nom et au nom de l'ensemble de la communauté éducative à vous remercier de votre confiance.*

*Faire le choix de l'apprentissage c'est faire le choix de l'excellence, c'est faire le choix de rentrer dans la vie active et de devenir acteur de son avenir professionnel.*

*Les secteurs agricoles, de l'agroéquipement et des travaux paysagers se renouvellent sans cesse dans les compétences et les technologies.*

*Toute l'équipe du CFA Agricole de Haute Saône sera à votre écoute tout au long du parcours, pour former les futurs collaborateurs de vos entreprises et les conduire à l'obtention de leur diplôme.*

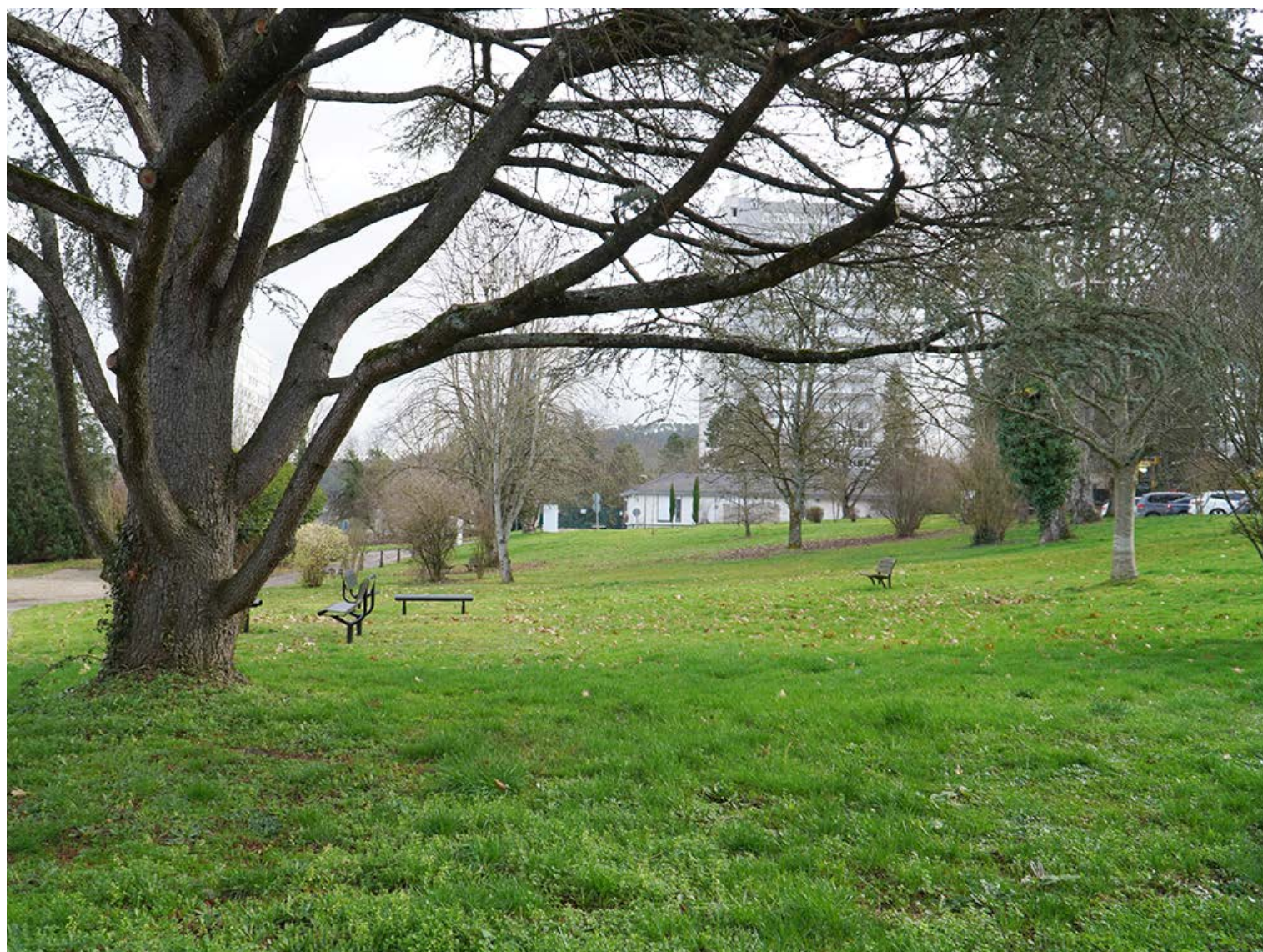
*J'espère que ce livret d'accueil vous permettra d'être accompagné tout au long de la construction du projet professionnel de votre salarié.*

*Cordialement...*

*Véronique BRET  
Directrice du CFA Agricole de Haute Saône*



# Présentation de Vesoul Agrocampus



**Formation Scolaire**  
**Directeur Adjoint**  
**CHOUX Grégory**

**Apprentissage**  
**BRET Véronique**  
 Chargée d'ingénierie  
 (Démarche Qualité CFAA)

**Formation Adultes**  
**PETITJEAN Philippe**  
 Chargé d'ingénierie  
 (Démarche Qualité CFAA)

## Enseignants / Formateurs

### LEGTPA (37)

AUBRY Marie-Dominique *Economie*  
 BALMEUR Samuel *Lettres Philo*  
 BURKHALTER Alexandre *Agroéqpt*  
 CETRE Christine *Mathématiques*  
 CHAMPENOUX Nathalie *Economie*  
 CONTET Sylvie *Mathématiques*  
 DERET Florence *Anglais*  
 DIRAND Viviane *Mathématiques*  
 FORT Marie - Laure *ESC*  
 FRANK-GIRARD Christiane *Allemand*  
 GERARD Muriel *Agronomie*  
 GERODIAS Lucie *ESF*  
 GIRARDET Alain *Zootechie*  
 GIRARDOT Carine *Mathématiques*  
 JACQUOT Anthony *Physique Chimie*  
 GRIVOLLAT David *Biologie/Ecologie*  
 CUENIN Thomas *EPS*  
 JACQUOT Marion *Biologie Ecologie*  
 JEANNEZ Florence *Français*  
 LAZZERONI Christine *Anglais, Référente Coop Internationale*  
 LEOTIER Jimmy *Informatique*  
 MAUCOURANT Stéphane *Informatique*

### MENNETREY Catherine

*Documentation*  
 MENNETRIER Franck *Physique Chimie*  
 MIGNEROT Vincent *Agroéquipements*  
 BOULLE Angélique *ESF*  
 NICARD Stéphane *Agroéquipement*  
 NUSSBAUM Alicia *ESC*  
 OBERT Bérénice *Biologie Ecologie*  
 PERNOT Emmanuelle *Anglais*  
 POINSENOT Laurent *EPS*  
 RAISON Fabrice *Agroéquipements*  
 RERAT Pierre-Olivier *Economie, Référent Egalité/Diversité*  
 RONDA Sophie *Français Histoire*  
 SAGGESE Davide *Français - philosophie*  
 VERNIER Emmanuel *Histoire / Géo*  
 WEISSENBACHER Stéphanie *IAE*

### CFAA (24)

CHAVEY Sylvain *Informatique*  
 BEAUFOUR Jonathan *Agroéquipements*  
 BOITEUX Hervé *Agroéquipements*  
 BROUSSIER Benjamin *Agroéquipements*  
 CHALARD Anne-Marie *ESC/Arts appliqués*  
 COURTY Damien *Agronomie/Phytotechnie*  
 JEANNIN Stéphane *Agroéquipements*  
 GALMICHE Daniel *Mathématiques*  
 GARNIER Véronique *Histoire/Géo/Français*  
 GUILLOT Véronique *Français*  
 HAMMACHI El Mahdi *Maths/Economie/Gestion*  
 HUMBERT Aurélien *Maths/Physique*  
 HUTINET GRANDVINCENT Sarah *Anglais*  
 LECAT Théophile *Travaux Paysagers*  
 JOLY Christophe *Agroéquipements*  
 MOMBRU Karine *ESC*  
 NANTILLET Isabelle *Anglais*  
 NOGARA Pierre-François *Agroéquipements*  
 OUDOT Pierre *EPS*  
 PRETOT Ludovic *Agroéquipements*  
 POIZAT Isabelle *Zootechie*  
 ROUX Fabienne *Biologie / Hyppologie*  
 SEYLLER Justine *Economie / Maths*  
 VILLEMENOT Lou *Economie*

### CFPPA (8)

CADET Candy *Apiculture*  
 FAIVRE Amandine *Anglais / DAQ / référente Coop Internationale*  
**CFA/CFPPA - Mobilité**  
 JEANNIN Stéphane *Agroéquipements*  
 LEJEUNE Pierre-Stéphane *Agroéquipements 0,5 ETP*  
 NAVARRO Thierry *Coordo APP et Foad*  
 ORMANCEY Coralie *Agronomie / Economie*  
 PICHON Marie Pierre *Maths Français DAQ*  
 PIROLLEY Séverine *Maths Français info APP- softskills- Accompagnatrice VAE*  
**Référente Handicap CFPPA/CIBC**

### CIBC (5)

**DECHAMBENOIT Carole Directrice**  
 CHEVILLARD Chrystelle *Conseillère en Evolution Professionnelle*  
 DELOYE Carole *Adjoint Administratif*  
 LAMBERT Lucie *Conseillère Insertion Professionnelle*  
 SCHOUVEY Marie *Conseillère en évolution professionnelle*

**Site de Port sur Saône  
Hall Agroéquipements et Exploitation**

**Directeur Adjoint  
chargé de l'Exploitation et  
du Développement agricole**

**Mickaël GREVILLOT  
(arrivée décembre 2024)**

**Directeur Opérationnel CMQ  
Chef des Travaux (1)  
CARMEN Didier**

**Salariés agricoles (4)**

BAIGUE Fabrice  
COLOMBO Gabriel  
GERARD Paul (apprenti)  
HENRY Agathe  
THULIEZ Alexis  
THULIEZ Bérénice

**Adjoint Chef des Travaux du Hall  
d'agroéquipement  
Pierre-Stéphane LEJEUNE**

**Campus des Métiers et  
des Qualifications**

**Directeur Opérationnel  
CARMEN Didier**

**Chef de projet (1)  
KAISER Alexis**

**Chargés mission (2)  
BOUCARD Océane ingénierie  
(arrivée 28/10/24)  
TABAKOVIC Adrien**

**Secrétaire Générale de l'EPLEFPA  
MORLON Blandine**

**Assistant de prévention Région  
MOUGENOT Alexandre  
Assistant de prévention Etat  
SANTERRE Véronique  
(en cours de formation)**

**Accueil (1)  
RICARDO Fatima  
AGNELOT Nadine  
(attente Région)**

**Agents entretien (10)**  
BEN RABHI Aziza (CFAA)  
BOULANGEY Marie-Odile (CFAA)  
CAMUSET Laure (Lycée / Hall)  
FONTAINE Leila (Lycée)  
GORRIS Célia (Lycée)  
HEDDAD Fouzia (CFPPA)  
HINSINGER Carole (Lycée)  
MANDAL Ayse (Lycée)  
PELLETIER Sylvie (Lycée)  
SEARA Elisabeth (Lycée)

**Restauration (7)**  
CIRON Sandrine (aide cuisine)  
JOUBERT Magali (agent entretien)  
LUANGRATH Soutsomchay (agent entretien)  
MONGIN Sylvie (cuisinière)  
RICHE Guillaume (Cuisinier)  
VICENTE Maribel (magasinière)  
VIENOT Sylvie (agent entretien)

**Maintenance (5)**  
FERRY Frédéric (agent encadrant)  
GASSE Jérôme  
LARCHER Stéphane  
MOUGENOT Alexandre  
VANCON Arnaud

**Comptabilité (3)**  
BAUDUIN Fabienne (CFAA)  
MUNIER Véronique  
(Lycée / Exploitation)  
VIENNOT Elisabeth (CFPPA)

**Secrétariat Administratif (12)**  
BESUCHET Valérie (Adj Adm Legta)  
BOSSERT Catherine (SA Legta)  
CAPRETTI Myciam (SA Legta)  
EPENOY Aurore (Adj Adm Legta)  
GALLET Marie-Blanche (Adj Adm Legta)  
GORRIS Maryline (Adj adm CFPPA)  
LOPEZ Marion (Adj adm CMQ)  
MICHEL Christelle (Adj Adm Legta)  
SANTERRE Véronique (Adj Adm Legta)  
VERNET Marjorie (SA CFAA)  
VIENNEY Julie (SA CFAA)  
VIENNOT Elisabeth (SA CFPPA)

**TFR IBA (1)  
MAZURAY Grégory  
TFR Labo (1)  
GEST Clotilde**

**CPE (1)  
Référénte Handicap  
Léa HELART**

**Chargée  
de vie Scolaire CFAA (1)  
LOISEAUX Céline  
Référénte Handicap**

**CPE stagiaire  
MATHIEU  
Clémence**

**TFR Vie Scolaire LEGTA (1)  
CHEVALIER MARSOT  
Marie**

**Assistante pédagogique  
BERTHIER Cindy**

**Apprenants**

**Assistants d'Education  
LEGTA(6)**  
ANDRE CÉLIA  
BOURQUIN VIRGINIE  
DARGENT MANON  
LECOUP LÉO  
NICOLIER LÉO  
PONSOT KÉVIN

**Surveillants CFAA (4)**  
CHEVE Léo  
ROSSE Sakina  
CHOPARD Lara  
MENIGOT Anita

**Infirmière (1)  
Référénte Handicap  
IAFOLLA Ludivine**

**TFR Vie Scolaire (1)  
Port Sur Saône  
GUICHARD Alexandra**

**AESH (2)  
JACOULOT Karine  
THOUVENOT Sarah**

## II. Les formations de l'établissement

### Voie scolaire



- ◆ Seconde Générale et Technologique
- ◆ Seconde Professionnelle Productions
- ◆ BAC général scientifique
- ◆ BAC Professionnel Services aux Personnes et aux Territoires
- ◆ BAC STAV (Sciences et Technologies de l'Agronomie et du Vivant)
- ◆ Baccalauréat Professionnel Agroéquipement
- ◆ BTSA Génie des Equipements Agricoles
- ◆ Licence Professionnelle - Maintenance des systèmes pluritechniques
- ◆ Enseignements optionnels

### Par Apprentissage



- ◆ CAPa: CAP agricole
- ◆ BAC Professionnel CGEA
- ◆ BAC Professionnel Maintenance
- ◆ BAC Professionnel Agroéquipements
- ◆ BTSA : Brevet de Technicien Supérieur Agricole
- ◆ Licences Professionnelles



### Pour Adultes



- ◆ Formations courtes en apiculture
- ◆ Validation des Acquis de l'Expérience (VAE)
- ◆ Certification du socle de connaissances et de compétences professionnelles
- ◆ Atelier de Pédagogie Personnalisée
- ◆ Certificat de Qualification Professionnelle - Technicien de Maintenance des matériels agricoles.
- ◆ Brevet Professionnel Responsable d'Entreprise Agricole
- ◆ Formations individualisées





### III. Les ressources de l'établissement

Site de Port sur Saône

#### Une exploitation agricole de Port-sur-Saône dédiée à la formation

- ◆ L'exploitation agricole de Port sur Saône compte 6 salariés.
- ◆ Elle se compose de 228 Ha de surface agricole utile dont 140 Ha en prairies et 88 Ha de grandes cultures (colza, blé, orge, soja, maïs, pois, tournesol, chanvre, lin)

#### Le cheptel est composé de :

- ◆ 50 vaches laitières montbéliardes qui produisent 362000 litres de lait transformés sous le signe qualité IGP Gruyère,
- ◆ 200 brebis blanches du Massif central,
- ◆ 40 ruches dédiées à la pédagogie pour : Les formations qualifiantes ou toute personne désireuse de découvrir l'apiculture
- ◆ 250 ruches.

**L'exploitation sert à tous les apprenants pour l'observation, la réalisation pratique et la prise de décision.**



## Un hall agroéquipement disposant d'équipements récents

**3200 m<sup>2</sup> d'infrastructures vous accueillent pour vous former dans les domaines de la maintenance et de l'agroéquipement.**

Les ateliers sont organisés par domaine technique, ainsi le hall d'agroéquipements dispose de huit ateliers spécialisés :

- ◆ Moteur
- ◆ Transmission
- ◆ Hydraulique
- ◆ Electricité
- ◆ Parcs et jardin
- ◆ Soudure
- ◆ Diagnostic
- ◆ Extraction

Ainsi, chaque zone dispose de l'équipement spécifique nécessaire à la réalisation des travaux sur les engins.



*Vue partielle de l'atelier moteur équipé des générations ancienne de moteurs jusqu'aux normes Tier 4 actuelles.*



*Vue des cabines de soudure.  
(Procédés SAE, MIG, TIG, SOA)*



*Vue depuis le parking de l'ensemble du hall technologique*



*Vue de la zone transmission.*



*Vue de la zone extraction.*



*Vue de la zone Parcs et jardin.*

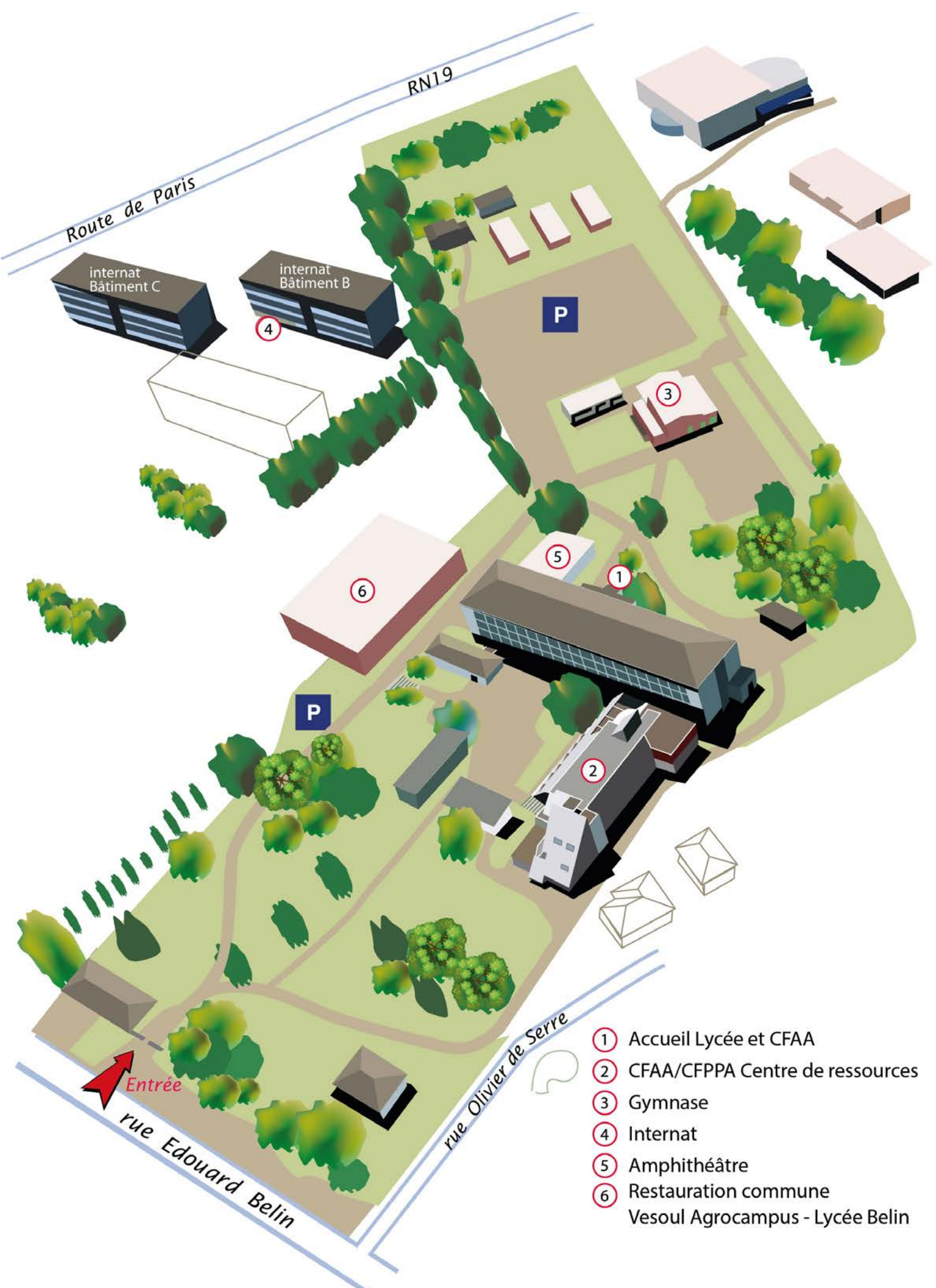


*Vue partielle de la zone hydraulique, en arrière plan une salle de cours attenante qui nous permet d'alterner les parties théoriques et pratiques pendant les séances*



# Présentation des centres se trouvant sur le site de Vesoul





- ① Accueil Lycée et CFAA
  - ② CFAA/CFPPA Centre de ressources
  - ③ Gymnase
  - ④ Internat
  - ⑤ Amphithéâtre
  - ⑥ Restauration commune
- Vesoul Agrocampus - Lycée Belin

Le lycée accueille des élèves qui suivent des formations de la seconde à la licence dans les secteurs des sciences, du service à la personne et aux territoires, de la maintenance des matériels, de l'agroéquipement, de l'agronomie, de l'environnement et des productions agricoles.

LEGTA Etienne Munier  
16, rue Edouard Belin  
CS 60363  
70014 VESOUL Cedex  
Tél. : 03.84.96.85.00  
[legta.vesoul@educagri.fr](mailto:legta.vesoul@educagri.fr)



Le CFPPA accueille des adultes en formation. Ce sont des personnes à la recherche d'un emploi, soit des personnes désireuses de changer de métiers, de passer des concours ou tout simplement de se former.

Le centre propose des formations en relation avec l'agriculture, l'apiculture et la maintenance de matériels. Il propose également des remises à niveau.

CFPPA de Vesoul  
16, rue Edouard Belin  
CS 60363  
70014 VESOUL Cedex  
Tél. : 03.84.96.85.00  
[cfppa.vesoul@educagri.fr](mailto:cfppa.vesoul@educagri.fr)

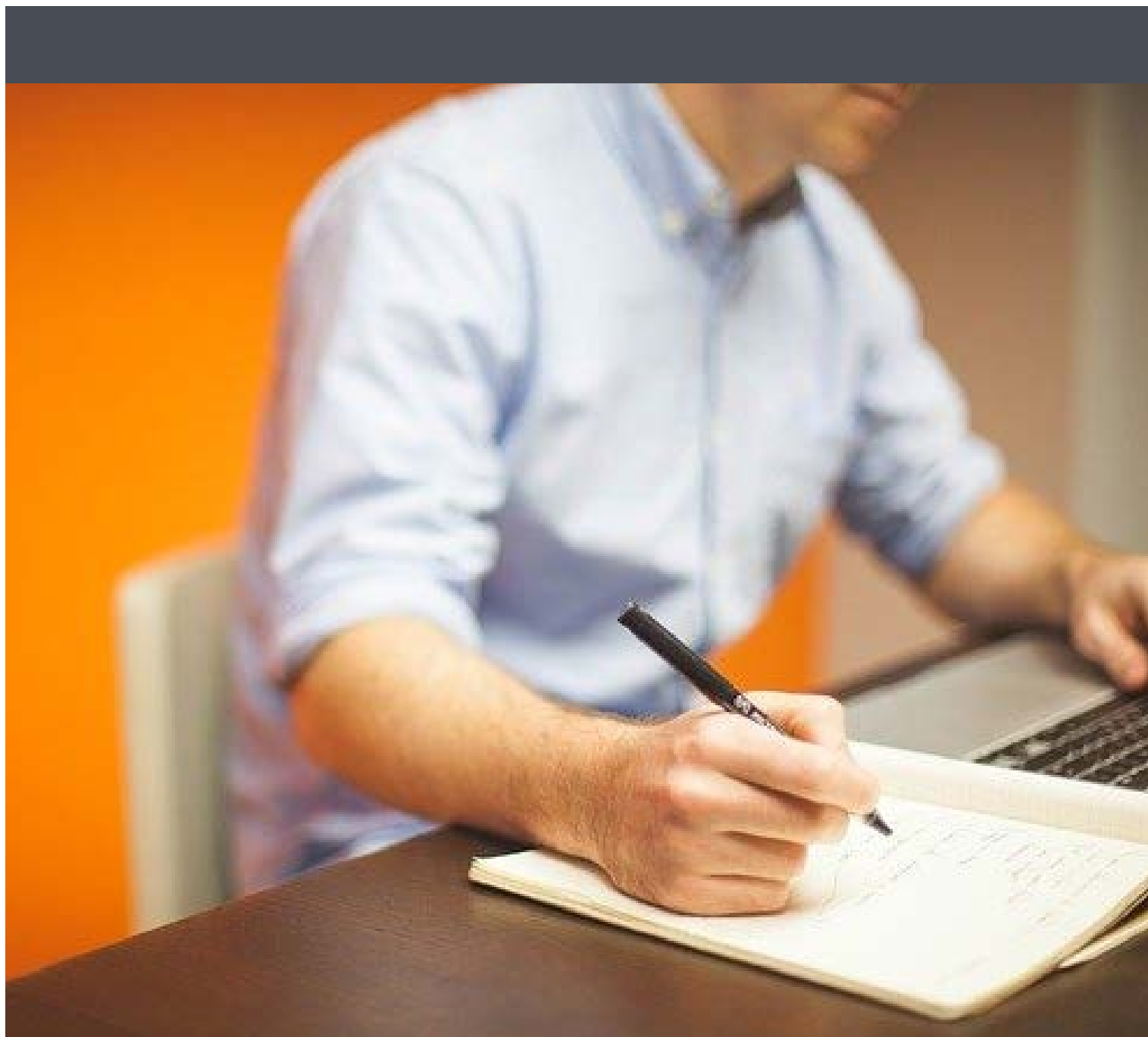




Le CIBC propose ses services dans le cadre de l'orientation des salariés, des demandeurs d'emploi et des personnes reconnues « travailleur handicapé ».

Ses rôles sont d'informer, de conseiller, d'accompagner et de faire le bilan des compétences des personnes accueillies.

CIBC de Haute Saône  
16, rue Edouard Belin  
CS 60363  
70014 VESOUL Cedex  
[cibc-70@educagri.fr](mailto:cibc-70@educagri.fr)



Le CFAA accueille des apprentis qui sont salariés d'une entreprise.

Les formations proposées vont du CAP à la licence professionnelle dans les secteurs des travaux paysagers, de productions agricoles, de l'agroéquipement et la maintenance des matériels.

CFA Agricole de Haute Saône  
16, rue Edouard Belin  
CS 60363  
70014 VESOUL Cedex  
Tél. : 03.84.96.85.00  
[cfa.haute-saone@educagri.fr](mailto:cfa.haute-saone@educagri.fr)



### Au sein de l'EPL, votre apprenti a accès à des équipements pédagogiques de qualité :

- ◆ 5 laboratoires,
- ◆ 3 salles informatiques,
- ◆ Un centre de documentation et d'information (CDI),
- ◆ Un amphithéâtre,
- ◆ Un espace détente.

**Le CFAA dispose d'un internat de 70 places qui accueille vos salariés du CAPa au BTS 1<sup>ère</sup> année.**

### Des personnels dédiés

#### Coopération internationale

Le CFAA participe à des actions de coopération internationale dans le but d'aider les jeunes dans leurs démarches d'organisation de stages à l'étranger.

Pour réaliser ces différentes démarches, ils peuvent prendre rendez-vous avec la responsable coopération internationale, Madame Amandine FAIVRE.

#### Handicap

Si votre salarié relève d'un statut de travailleur handicapé, le CFAA l'accompagne pour mettre en place un plan d'accompagnement individualisé (PAI) qui prend en compte les aménagements durant la formation.

## IV. Le déroulement des formations

Votre apprenti a signé un contrat d'apprentissage l'engageant sur un parcours de 1 à 3 ans. Chaque année, il vous sera remis un planning qui fixera les périodes que votre salarié effectuera au CFAA et en entreprise.

En début d'année, vous recevrez un code d'accès vous permettant de vous connecter à la plate-forme YPAREO, utilisée par le CFAA de Haute Saône.

Grâce à ce code, vous pouvez consulter les emploi du temps, le cahier de textes numérique, et les résultats de votre apprenti.



**Au début de l'année de formation, votre salarié recevra un livret de suivi qui fera le lien entre le CFAA et l'entreprise.**

**Ce livret est composé des parties suivantes :**

- ◆ Présentation du CFAA ;
- ◆ Renseignements concernant l'entreprise d'accueil ;
- ◆ Présentation de la formation ;
- ◆ Des fiches de suivi de l'apprenti ;
- ◆ Une évaluation par semestre du maître d'apprentissage.

Cet outil devra vous être présenté en début de formation et à chaque période en entreprise. Le tuteur désigné au sein de votre entreprise d'accueil devra à son tour le renseigner à chaque fin de période en entreprise.

Un règlement intérieur sera également remis à votre salarié. Ce document comprend :

- ◆ Ses droits et devoirs au sein du CFAA ;
- ◆ L'autorisation de diffusion concernant le droit à l'image ;
- ◆ L'autorisation de participation aux activités de l'association des lycéens, étudiants, stagiaires et apprentis (ALESA) ;
- ◆ Le contrat pédagogique validé par vous-même, votre salarié et la direction du CFAA.

## V. Quelques rappels du règlement intérieur

### Formation

Les cours débutent le lundi matin à 9h00 et finissent le vendredi à 12h00 ou 12h30. Ils peuvent avoir lieu sur le site de Vesoul ou de Port sur Saône.

Tout retard ou absence doivent être justifiés auprès du service vie scolaire. Les absences dites justifiées sont celles en conformité avec le code du travail (arrêt maladie, passage de permis, décès, naissance), toutes les autres absences sont injustifiées.

### Régime

Les apprentis de CAP, baccalauréats, CS et BTS 1<sup>ère</sup> années peuvent choisir d'être externes, demi-pensionnaires ou internes.

Pour les BTS 2<sup>ème</sup> année, il n'y a pas d'hébergement au sein du CFAA.

Le régime peut être modifié à la fin de chaque trimestre.

### Droits et sanctions

Les droits des apprentis sont déterminés dans le règlement intérieur.

Tout manquement au règlement intérieur donnera lieu à des sanctions :

- ◆ Avertissement ;
- ◆ Blâme ;
- ◆ Exclusion temporaire ;
- ◆ Convocation devant le conseil de discipline.

# Présentation des centres se trouvant sur le site de Port-sur-Saône

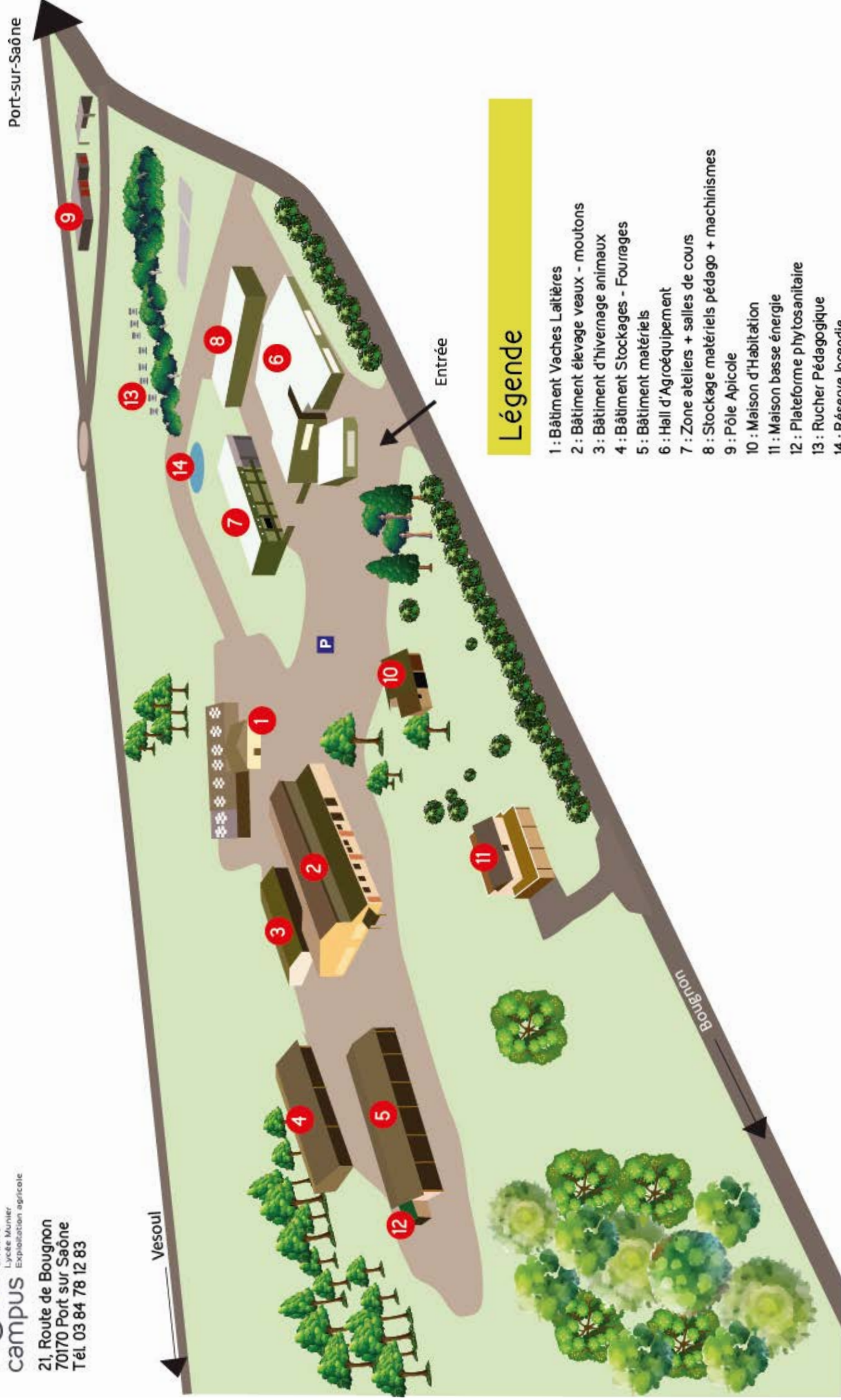


# Plan de situation de L'exploitation à Port-sur-Saône

**Vesoul**  
AGRO  
campus

CFPPA  
CFAA 70  
Lycée Munier  
Exploitation agricole

21, Route de Bougnon  
70170 Port sur Saône  
Tél. 03 84 78 12 83



## Légende

- 1 : Bâtiment Vaches Laitières
- 2 : Bâtiment élevage veaux - moutons
- 3 : Bâtiment d'hivernage animaux
- 4 : Bâtiment Stockages - Fourrages
- 5 : Bâtiment matériels
- 6 : Hall d'Agroéquipement
- 7 : Zone ateliers + salles de cours
- 8 : Stockage matériels pédago + machinismes
- 9 : Pôle Apicole
- 10 : Maison d'Habitation
- 11 : Maison basse énergie
- 12 : Plateforme phytosanitaire
- 13 : Rucher Pédagogique
- 14 : Réserve incendie

L'exploitation agricole se situe à Port sur Saône (12 kilomètres de Vesoul).

C'est une vraie entreprise au sein de l'établissement. En complément de l'activité menée par les apprentis en entreprise, elle permet des mises en situation professionnelles et permet la production de références techniques et économiques à destination des professionnels.

Exploitation agricole  
Route de Bougnon  
70170 PORT SUR SAONE  
03.84.96.85.00



Le Hall Agroéquipement est un plateau technique situé à Port sur Saône à 12 kilomètres de Vesoul.

Doté d'infrastructures modernes et d'équipements modernes, il permet d'accueillir les enseignements techniques en agroéquipement et en maintenance des matériels dans différents ateliers : moteurs, transmissions, hydraulique, électricité, métallerie, parcs et jardins.

Le port des équipements de protection individuelle y est obligatoire.

Les déplacements entre Vesoul et Port sur Saône sont organisés par le CFA Agricole de Haute Saône.

Hall d'agroéquipement  
Route de Bougnon  
70170 PORT SUR SAONE  
03.84.96.85.00







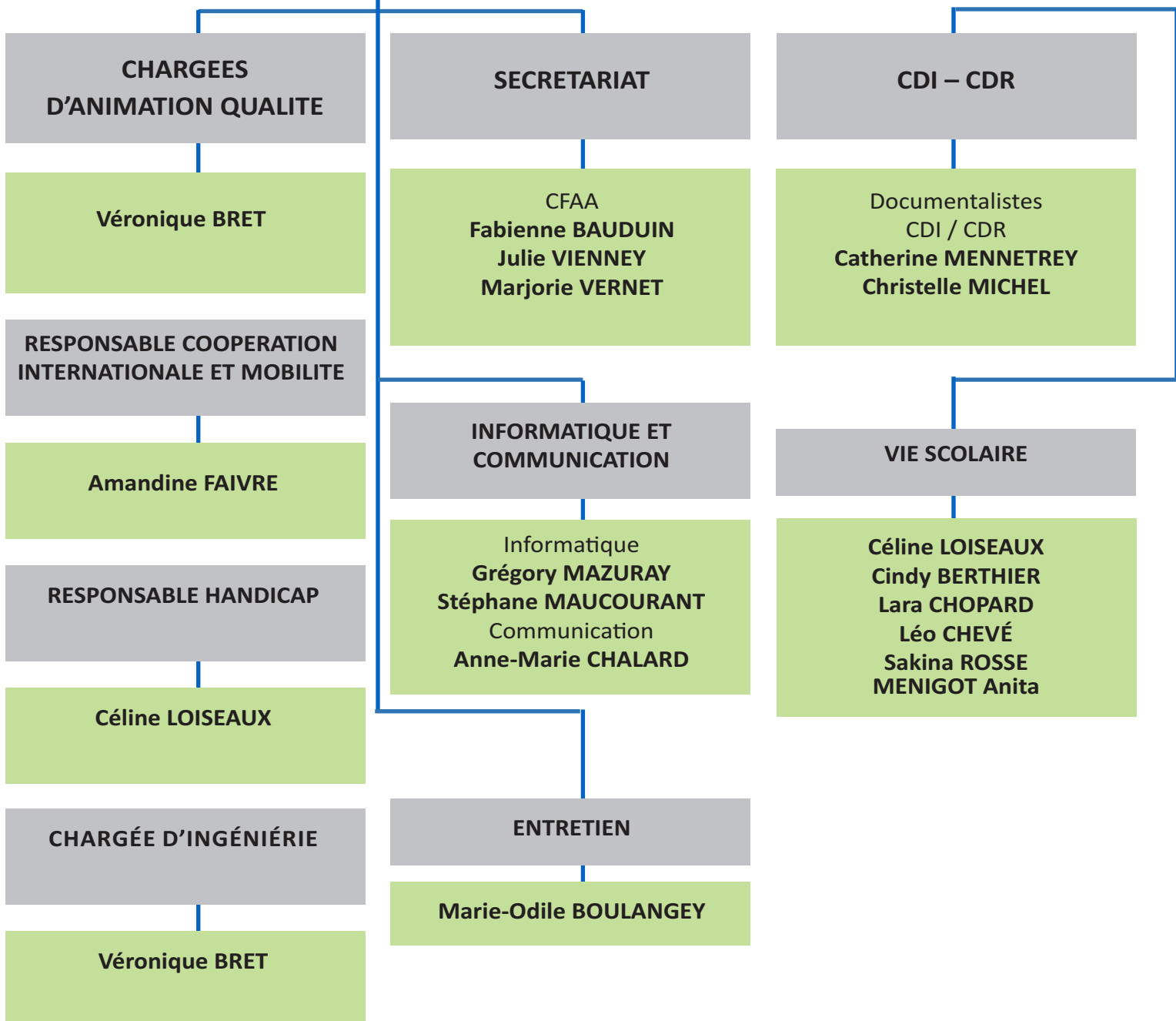


# Informations pratiques

## CFA Agricole



## POLE ADMINISTRATIF ET TECHNIQUE



## POLE PEDAGOGIQUE

### COORDINATEURS

CAPa MA et JP  
**Karine MOMBRU**  
BAC PRO CGEA PE  
**PE 1: Aurélien HUMBERT**  
**PE 2: Justine SEYLLER**  
**PE 3 : Alain GIRARDET**  
BAC PRO AE  
**AE 1: Aurélien HUMBERT**  
**AE 2 : Aurélien HUMBERT**  
**AE 3: Christophe Joly**  
BAC PRO MAINT  
**Maint 1 : Pierre OUDOT**  
**Maint 2 : Véronique GARNIER**  
**Maint 3 : Hervé BOITEUX**  
B TSA PA  
**PA 1 : Fabienne ROUX**  
**PA 2: Alain GIRARDET**  
BTS TSMA  
**TSMA 1 : Jonathan BEAUFOUR**  
**TSMA 2 : Benjamin BROUSSIER**  
B TSA GEA  
**GEA 1: Benjamin BROUSSIER**  
**GEA 2: Amandine FAIVRE**  
B TSA ACSE  
**ACSE 1 : Coralie ORMANCEY**  
**ACSE 2 : Justine SEYLLER**  
LICENCE PRO MAC  
**Nathalie CHAMPENOUX**  
LICENCE PRO GTEA  
**Alexandre BURKHALTER**

### FORMATEURS

Français  
**Véronique GUILLOT - Véronique GARNIER**  
**Sarah GRANDVINCENT**  
Mathématiques  
**Sylvie CONTET - Daniel GALMICHE**  
Mathématiques - Economie/Gestion  
**El Mahdi HAMMACHI**  
Langues Vivantes  
**Amandine FAIVRE - Christiane FRANKGIRARD**  
**Isabelle NANTILLET - Sarah GRANDVINCENT**  
ESC  
**Karine MOMBRU - Anne-Marie CHALARD**  
Informatique  
**Sylvain CHAVEY**  
Histoire - Géo  
**Véronique GARNIER - Karine MOMBRU**  
EPS  
**Pierre OUDOT - Laurent POINSENOT**  
Arts Appliqués  
**Anne-Marie CHALARD**  
Biologie - Physique - Chimie  
**Jonathan BEAUFOUR - Aurélien HUMBERT**  
**Franck MENNETRIER - Fabienne ROUX**  
**Daniel GALMICHE - Coralie ORMANCEY**  
Economie - Gestion - Commerce  
**Coralie ORMANCEY**  
**Justine SEYLLER - Lou VILLEMENOT**  
**Marie-Dominique AUBRY - Pierre-François NOGARA**  
Agronomie  
**Coralie ORMANCEY - Christophe JOLY**  
Zootechnie  
**Damien COURTY - Isabelle Poizat**  
**Alain GIRARDET**  
Machinisme - Maintenance  
**Jonathan BEAUFOUR**  
**Hervé BOITEUX - Christophe JOLY**  
**Benjamin BROUSSIER - Alexandre BURKHALTER**  
**Didier CARMIEU - Pierre-Stéphane LEJEUNE**  
**Ludovic PRETOT - Fabrice RAISON**  
**Pierre-François NOGARA - Stéphane JEANNIN**  
Travaux Paysagers  
**Théophile LECAT**

# Trombinoscope CFAA

Direction	Secrétariat de Direction			Missions spécifiques			
							
Véronique Bret, Directrice CFAA	Julie VIENNEY Secrétaire de direction Référénte CAP, Bacs pros, CS	Marjorie Vernet Secrétaire de direction Référénte BTS et Licences	Fabienne Bauduin Secrétaire de direction Compta/gestion	Céline Loiseaux Référénte Handicap	Amandine Faivre Référénte mobilité	Karine Mombru Référénte Prépa apprentissage	Didier Carmien Chef des travaux Agroéquipements
Coordination							
							
Karine Mombru Coordinatrice CAPa MA et JP	Aurélien Humbert Coordinateur Bac pro CGEA PE 1- AE1 et Bac pro AE 2	Pierre Oudot Coordinateur Bac pro Maint 1	Justine Seyller Coordinatrice Bac pro CGEA 2 BTS ACSE 2	Véronique Garnier Coordinatrice Bac pro Maint 2	Alain Girardet Coordinateur Bac pro CGEA 3 et BTS PA 2	Hervé Boiteux Coordinateur Bac pro Maint 3	Fabienne Roux Coordinatrice BTS PA 1
Equipe pédagogique							
							
Véronique Guillot Formatrice Français et documentation	Véronique Garnier Formatrice Français et Histoire Géographie	Karine Mombru Formatrice Education socio-culturelle	Anne Marie Chalard Formatrice Education socio-culturelle Arts appliqués	Daniel Galmiche Formateur Maths/Physique	Aurélien Humbert Formateur Physique	Sylvie Contet Formatrice Mathématiques	Amandine Faivre Formatrice Anglais
							
Justine Seyller Formatrice Economie	Marie-Dominique Aubry, Formatrice Economie/Commerce	Nathalie Champenoux Formatrice Economie/Commerce	Lou VILLEMENOT Formatrice Economie/gestion	Damien Courty Formateur Agronomie/ Zootechnie	Alain Girardet Formateur Zootechnie	Isabelle Poizat Formatrice Zootechnie	Cadet Candy Formatrice Apiculture
							
Alexandre Burkhalter Formateur Agroéquipement	Stéphane JEANNIN Formateur Agroéquipement	Ludovic Pretot Formateur Agroéquipement					

## Service vie scolaire



Pierre-Stéphane  
Lejeune  
Adjoint au  
Chef des travaux  
Agroéquipements



Céline Loiseaux  
Responsable  
vie scolaire



Cindy Berthier  
Assistante  
pédagogique



Sakina Rosse  
Assistante  
d'éducation  
de nuit



Léo Chevé  
Assistant  
d'éducation



Lara Chopard  
Assistante  
d'éducation



Anita Ménigot  
Assistante  
d'éducation



Jonathan  
Beaufour  
Coordinateur  
BTS TSMA 1



Benjamin  
Brousier  
Coordinateur  
BTS TS MA 2  
BTS GEA 1



Christophe Joly  
Coordinateur  
AE3



Alexandre  
Burkhalter  
Coordinateur  
Licence GTEA



Nathalie  
Champenoux  
Coordinateur  
Licence MAC



Amandine Faivre  
Coordinateur  
BTS GEA2



Coralie Ormancey  
Coordinateur  
BTS ACSE 1



Isabelle Nantillet  
Formatrice  
Anglais



Sarah  
Hutinet-Grandvincent  
Formatrice  
Anglais



Christiane  
Frankgirard  
Formatrice  
Allemand



Sylvain Chavey  
Formateur  
Informatique



Pierre Oudot  
Formateur  
EPS/SST



Fabienne Roux  
Formatrice  
Biologie



Coralie Ormancey  
Formatrice  
Economie/Agronomie



El Mahdi Hammachi  
Formateur  
Mathématiques  
Economie/Gestion



Théophile Lecat  
Formateur  
Travaux Paysagers



Pierre-Stéphane  
Lejeune  
Formateur  
Agroéquipement



Benjamin  
Brousier  
Formateur  
Agroéquipement



Jonathan  
Beaufour  
Formateur  
Agroéquipement



Christophe Joly  
Formateur  
Agroéquipement



Hervé Boiteux  
Formateur  
Agroéquipement



Pierre-François  
NOGARA  
Formateur  
Agroéquipement

## VI. Quelques informations concernant l'apprentissage :

### Les obligations de l'employeur et de l'apprenti

L'employeur doit	L'apprenti doit
Veiller à ce que l'apprenti soit sous la responsabilité du MA	effectuer le travail confié par le MA
S'assurer que les activités de l'apprenti correspondent au diplôme préparé	Respecter les horaires et le règlement intérieur en vigueur dans l'entreprise, au CFA et dans les différents lieux de formation où il peut se trouver
S'assurer que l'apprenti suit la formation au CFAA	Prévenir l'employeur en cas d'absence
Verser à l'apprenti le salaire prévu au contrat	Suivre la formation au CFA
Respecter l'ensemble de la réglementation du travail : horaires, congés, hygiène et sécurité, discipline	Se présenter à l'examen

### La rémunération de l'apprenti \*

#### Rémunération Salaire minimum mensuel brut en contrat d'apprentissage au 1<sup>er</sup> janvier 2023

Salaire d'un apprenti en 2023	Moins de 18 ans		de 18 à 20 ans		de 21 à 25 ans	
	Base de calcul	Montant brut	Base de calcul	Montant brut	Base de calcul	Montant brut
1 <sup>ère</sup> année d'apprentissage	27% SMIC	<b>471,75€</b>	43% SMIC	<b>751,30€</b>	53% SMIC	<b>962,02€</b>
2 <sup>ème</sup> année d'apprentissage	39% SMIC	<b>681,41€</b>	51% SMIC	<b>891,07€</b>	61% SMIC	<b>1 065,79€</b>
3 <sup>ème</sup> année d'apprentissage	55% SMIC	<b>960,96€</b>	67% SMIC	<b>1 170,62€</b>	78% SMIC	<b>1 362,82€</b>
Salaire d'un apprenti en 2023	<b>26 ans et plus</b>					
	Base de calcul			Montant brut		
	100% du SMIC			<b>1 747,20 €</b>		

\* Suivant les opérateurs de compétences, la rémunération peut être plus élevée.



## Les aides octroyées à l'employeur

### Aides aux employeurs

Aide à l'embauche **CAP – BAC PRO – CS**

Aide exceptionnelle **BTS – LICENCE**  
(jusqu'au 31/12/2023)

**Une aide de 6000 euros est octroyée la première année, à la signature du contrat d'apprentissage à compter du 1<sup>er</sup> janvier 2023**

## La signature du contrat d'apprentissage

Chaque entreprise bénéficie d'une convention collective identifiée par un IDCC (Identifiant de la Convention Collective) qui le lie à un OPCO (Opérateur de Compétences). Ce dernier est le collecteur de la taxe d'apprentissage.

### C'est l'organisme qui va :

- ◆ Enregistrer le contrat.
- ◆ Financer le CFAA pour la mise en œuvre de la formation.

Si vous souhaitez embaucher un apprenti, vous devez aller sur la plateforme internet de votre OPCO pour y télécharger un contrat d'apprentissage.

Après avoir signé le contrat d'apprentissage par :

- ◆ Le MA,
- ◆ L'apprenti,
- ◆ Le responsable légal si l'apprenti est mineur,

renvoyer par mail le contrat sur la boîte institutionnelle du CFAA de Haute-Saône : [cfa.haute-saone@educagri.fr](mailto:cfa.haute-saone@educagri.fr)

Le secrétariat élaborera alors une convention de formation qu'elle vous retournera, que vous devrez valider et retourner au CFAA.

Les services administratifs feront ensuite parvenir l'ensemble des informations (contrat et convention) à votre OPCO qui enregistrera le contrat dans les 20 jours.

### Quelques règles à respecter :

- ◆ Un contrat d'apprentissage ne peut être signé qu'avec un jeune dont l'âge minimum est de 15 ans. Si votre futur apprenti est dans ce cas, le contrat débutera le jour de l'entrée en formation.
- ◆ Si votre futur apprenti à 16 ans, le contrat pourra débuter 2 mois avant l'entrée en formation (soit le 1<sup>er</sup> juillet).
- ◆ Tout contrat d'apprentissage peut être rompu par l'une ou l'autre des parties jusqu'à l'échéance des 45 premiers jours, consécutifs ou non, passés en entreprise.

**Au-delà des 45 premiers jours, la rupture du contrat d'apprentissage peut intervenir**

## VI. Quelques informations concernant l'apprentissage :

**dans 4 cas de figures différents :**

- ◆ Rupture d'un commun accord entre l'employeur et l'apprenti,
- ◆ Démission de l'apprenti,
- ◆ Licenciement de l'apprenti par l'employeur,
- ◆ Obtention du diplôme.
- ◆ La durée du contrat d'apprentissage doit obligatoirement correspondre à la durée de la formation soit :
- ◆ 2 ans pour un CAP et un BTS
- ◆ 3 ans pour un Baccalauréat professionnel
- ◆ 1 an pour un certificat de spécialisation.

**Dans tous les cas, la rupture doit être notifiée par écrit à la Directrice du CFAA, puis transmise à l'Opérateur de compétences.**

**Vous avez des questions concernant le contrat de votre apprenti, contactez le secrétariat au 03.84.96.85.00 ou votre service comptable, votre opérateur de compétences ou la Chambre d'Agriculture de votre département.**

- ◆ Si votre apprenti est en CAP, ou baccalauréat professionnel, adressez-vous à Mme VIENNEY.
- ◆ Si votre apprenti est en BTS ou licence professionnelle, adressez-vous à Mme VERNET.

Le secrétariat est ouvert du lundi au vendredi de :

8h00 à 12h15 et de 13h00 à 17h30.

**Vous avez besoin de renseignements concernant les retards, absences de votre apprenti, contactez le service vie scolaire auprès de :**

- ◆ Mme LOISEAUX (Responsable vie scolaire)
- ◆ Mme BERTHIER (secrétaire pédagogique)

Du lundi au jeudi de :

08h00 à 12h30 et de 13h30 à 18h00

Le vendredi de :

08h00 à 12h30 et de 13h30 à 17h00

## VII. Les différents services du CFAA :

**Vous avez des difficultés concernant votre apprenti et sa situation d'emploi ? Contactez Véronique BRET, Directrice du CFAA sur la boîte mail [veronique.bret@educagri.fr](mailto:veronique.bret@educagri.fr)**

Celle-ci pourra vous recontacter par téléphone et pourra, si vous le souhaitez, vous rencontrer.

**Vous avez des questions spécifiques concernant :**

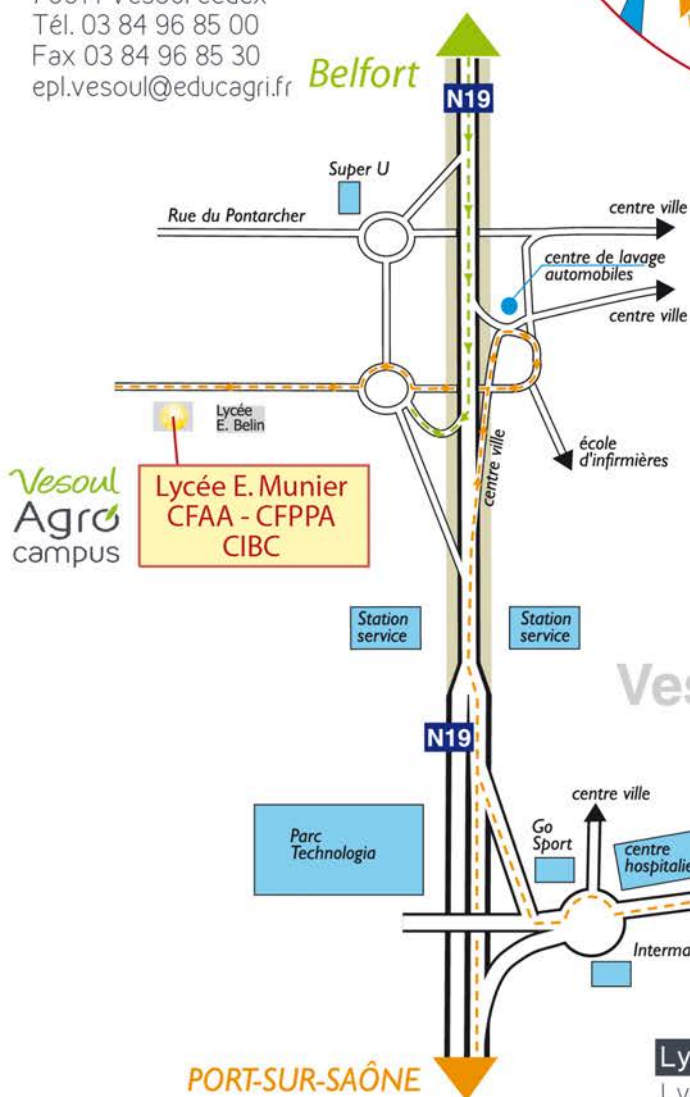
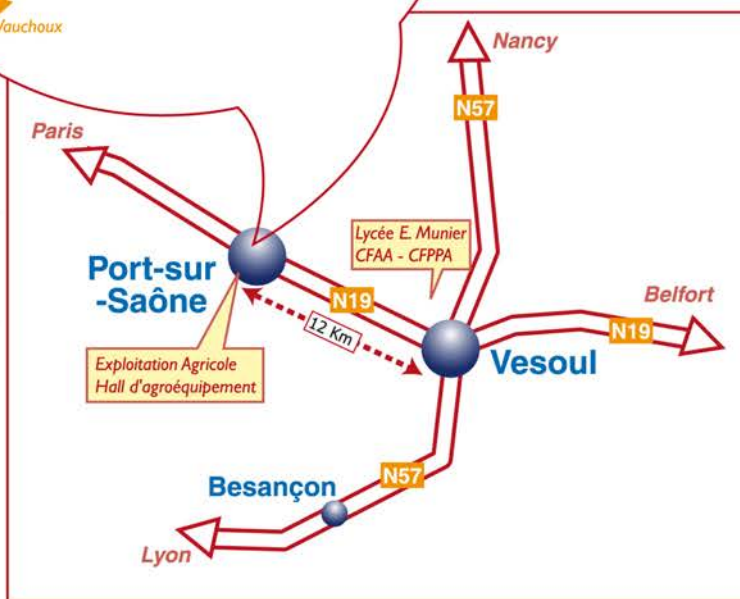
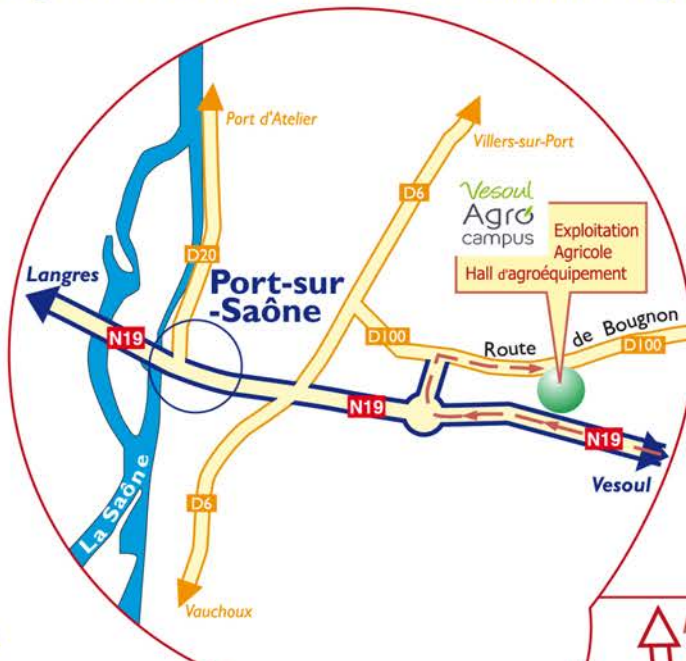
- ◆ le handicap : contactez Mme LOISEAUX (*référénte handicap*).
- ◆ la mobilité internationale : contactez Mme FAIVRE (*référénte mobilité*).



# Vesoul Agro campus

CFPPA  
CFAA 70  
Lycée Munier  
Exploitation agricole

16, rue E. Belin  
CS 60363  
70014 Vesoul cedex  
Tél. 03 84 96 85 00  
Fax 03 84 96 85 30  
epl.vesoul@educagri.fr



## Lycée Etienne Munier

Lycée d'enseignement Général et Technologique Agricole

## CFA Agricole de Haute-Saône

Centre de Formation d'Apprentis Agricoles

## CFPPA de Vesoul

Centre de Formation Professionnelle et de Promotion Agricoles

## Hall d'agroéquipement

Plateforme technologique Agroéquipement  
Tél : 03 84 78 12 83

## Exploitation Agricole

Tél : 03 84 91 58 33

## CIBC 70

Centre Interinstitutionnel de Bilans de Compétences  
Tél : 03 84 96 85 04

## Visitez nos différentes adresses :

[www.facebook.com/VesoulAgrocampus/](http://www.facebook.com/VesoulAgrocampus/)  
[www.facebook.com/hall.agroequipement/](http://www.facebook.com/hall.agroequipement/)  
[www.epl.vesoul.educagri.fr](http://www.epl.vesoul.educagri.fr)  
<http://poleapicolectfppa70.blogspot.fr/>  
<https://fr-fr.facebook.com/Apiculture-Formation-CFPPA-Vesoul-424131114378434/>

