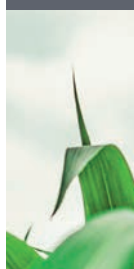




Certiphyto : Conseil sur l'utilisation des produits phytosanitaires Formation Initiale ou renouvellement



Formation adultes



Formation accessible à tous
publics en situation de handicap

Référente handicap :

Séverine Pirolley

severine.pirolley@educagri.fr

CFPPA de Vesoul

16, rue E. Belin
CS. 60363
70014 Vesoul cedex
Tél. 03 84 96 85 00
cfppa.vesoul@educagri.fr

Référents formation :
Coralie ORMANCEY
coralie.ormancey@educagri.fr

www.vesoul-agrocampus.fr

Objectifs :

Acquérir les principales évolutions des thèmes
abords concernant les activités spécifiques
liées au **conseil** d'utilisation des produits phy-
topharmaceutiques.

Conditions d'admission et d'inscription :

- ✓ Inscription à la demande
- ✓ Effectif minimum pour l'ouverture d'une
session de formation : 8 candidats.

Public concerné :

Tout individu ayant besoin d'un premier cer-
tificat phytosanitaire (valable 5 ans) ou d'un
renouvellement.

Déroulement & Organisation de la Formation

Durée Formation Initiale : 28H

Durée Formation renouvellement : 14H

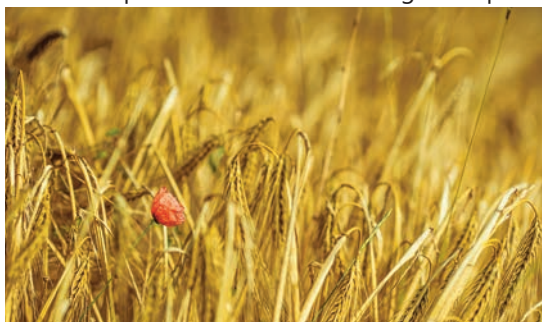
Lieu : Vesoul et/ou Port-sur-Saône

Délais d'accès à la formation :

Entrées et sorties permanentes

Modalités pédagogiques :

- ✓ Apports théoriques sur la réglementation
de l'usage des produits phytosanitaires
- ✓ Impacts sur la santé humaine
- ✓ Impact sur l'environnement naturel
- ✓ Techniques alternatives à l'usage des pro-



duits phytosanitaires

- ✓ Etude de cas concrets ; visionnage vidéos
- ✓ Echanges de pratiques entre professionnels

Contenu de La Formation

Evolution et actualisation :

Réglementation et la sécurité environ- nementale :

- ✓ Le cadre réglementaire applicable aux pro-
duits phytopharmaceutiques ;
- ✓ Les impacts des produits phytopharmaceu-
tiques sur l'environnement (mode de
contamination, types de pollutions, consé-
quences sur les ressources naturelles.

Prévention des risques pour la santé et la sécurité pour les applicateurs :

- ✓ Les risques liés à l'utilisation des produits
phytopharmaceutiques ;
- ✓ Les mesures à prendre pour réduire les
risques pour les êtres humains ;
- ✓ Conduite à tenir en cas d'intoxication aiguë
ou d'accident

Stratégies de réduction de l'usage des pro- duits phytopharmaceutiques (méthodes alternatives) :

- o Les leviers agronomiques et stratégies de
maîtrise de l'état sanitaire des cultures ;
- o Les méthodes alternatives à l'utilisation des
produits phytopharmaceutiques (lutte bio-
logique, méthodes mécaniques, etc.)
- o Établir les seuils d'intervention et des règles
de décision en matière de gestion des bio-
agresseurs (reconnaissance des bio-agres-
seurs, réseaux de veille sanitaire BSV) et
choix des produits (toxicité)

Modalités d'évaluation & Mode de Validation

- ✓ Feuilles de présence émargées ;
- ✓ Un questionnaire est utilisé pour mesurer la

Certiphyto : Conseil sur l'utilisation des produits phytosanitaires Formation Initiale ou renouvellement



Formation adultes

satisfaction globale des stagiaires ;

- ✓ Attestation de formation (suffisante uniquement pour le renouvellement de la certification) ;
- ✓ Réussite au test (uniquement pour ceux qui souhaitent obtenir la certification sans passer par la formation).

Rémunération & Financement

Plusieurs sources de financement sont possibles :

- ✓ **Salariés** : OPCO ou employeur
- ✓ **Financement personnel**

Poursuites d'études & Métiers préparés

Poursuite d'études :

- ✓ BTS agricole
- ✓ Licence pro en agriculture

Métiers préparés :

- ✓ Conseiller

Indicateurs de résultats :

Flasher le code ou
Suivre [ce lien](#)



Formation accessible à tous
publics en situation de handicap

Référente handicap :

Séverine Pirolley

severine.pirolley@educagri.fr

CFPPA de Vesoul

16, rue E. Belin
CS. 60363
70014 Vesoul cedex
Tél. 03 84 96 85 00
cfppa.vesoul@educagri.fr

Référents formation :
Coralie ORMANCEY
coralie.ormancey@educagri.fr

www.vesoul-agrocampus.fr

