

## Management des activités commerciales Parcours Agroéquipementement



**L'IUT Épinal-Hubert Curien propose un parcours en Agroéquipements en partenariat avec Vesoul Agrocampus. Cette licence professionnelle est ouverte en formation initiale, en alternance : formation continue, contrat de professionnalisation, contrat d'apprentissage.**

- ✓ Technologies végétales.
- ✓ Aménagements paysagers.
- ✓ Gestion forestière.
- ✓ DUT GIM, QLIO, TC...

### Organisation de la formation

La formation comprend 5 Unités d'Enseignement totalisant 430 heures de cours, la réalisation d'un projet tuteuré de 120 heures et un stage de 80 jours minimum. Elle comporte des enseignements théoriques et pratiques.

Le projet tuteuré a pour objectif de placer les étudiants en situation réelle pour entreprendre une étude ou participer à une action en milieu professionnel. Les projets sont centrés sur les métiers de référence de la licence : commerce, marketing, lancement de nouveaux produits, communication...

La formation au sein de ce parcours sera structurée selon le rythme suivant : 2 semaines en entreprise / 2 semaines en formation, celle-ci étant dispensée alternativement sur les sites de l'IUT Épinal-Hubert Curien et de Vesoul Agrocampus.

### Objectifs de la formation

**Former des étudiants dotés de compétences marketing et commerciales avérées et adaptées avec une spécialisation sur les équipements et matériels agricoles et d'espaces verts, les secteurs du machinisme agricole.**

### Conditions d'accès

**Le recrutement se fait sur dossier et un entretien de motivation :**

La licence professionnelle est accessible aux titulaires d'un BAC + 2 :

- ✓ BTS agroéquipements.
- ✓ BTS génie des équipements agricoles.
- ✓ Technico-commercial.
- ✓ ACSE.
- ✓ Productions animales.

Formation par  
apprentissage

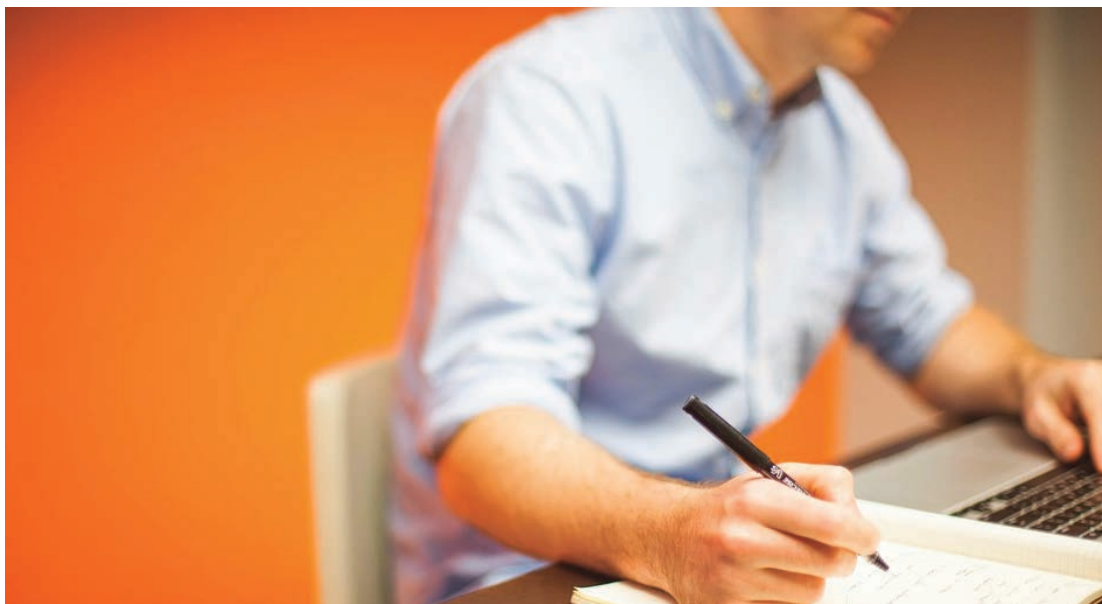


[iut-epinal.univ-lorraine.fr/](http://iut-epinal.univ-lorraine.fr/)

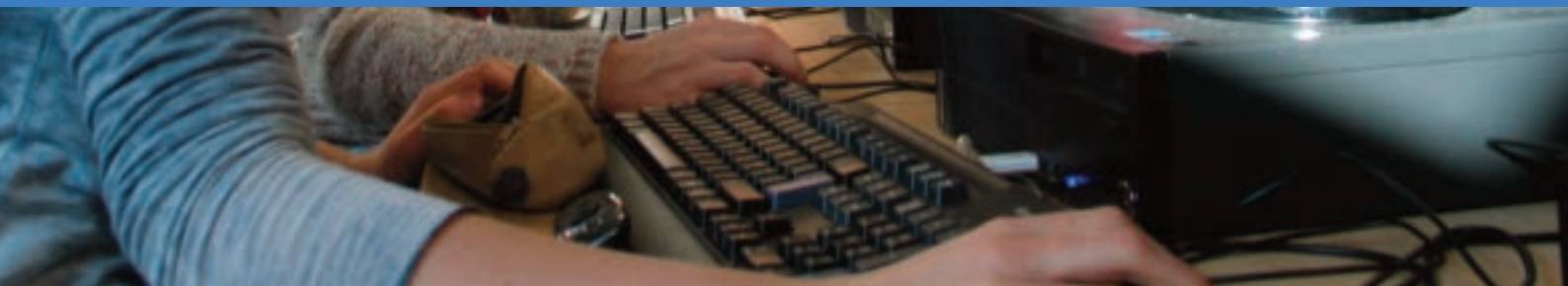
CFA Agricole  
de Haute-Saône

16, rue E. Belin  
CS. 60363  
70014 Vesoul cedex  
Tél. 03 84 96 85 00

[cfa.haute-saone@educagri.fr](mailto:cfa.haute-saone@educagri.fr)  
[www.vesoul-agrocampus.fr](http://www.vesoul-agrocampus.fr)



[www.vesoul-agrocampus.fr](http://www.vesoul-agrocampus.fr)



## Management des activités commerciales

### Parcours Agroéquipement

#### Programme

##### UE1 : Management des entreprises commerciales

- Analyse et contrôle des sources de rentabilité.
- Diagnostic, positionnement et choix stratégiques.
- Animation et déploiement des réseaux commerciaux.
- Démarche qualité des actions commerciales.
- Audit, stratégie et planification marketing.
- Droit des affaires.

##### UE2 : Compétences techniques et communicationnelles

- Anglais ou Allemand des affaires.
- Animation d'équipe.
- Application commerciale des TIC.
- Management par projet.
- Analyse approfondie des données.
- Analyse de marché.
- Gestion de la relation client.

##### UE3 : Lancement de nouveaux produits

- Identification de zones d'opportunités dans la filière agroéquipement.
- Marketing des produits nouveaux d'agroéquipement.
- Management des projets innovants en agroéquipements.

- Lancement opérationnel des agroéquipements.
- Marketing relationnel spécifique aux agroéquipements.
- Veille stratégique et concurrentielle au sein de la filière agroéquipements.
- Gestion des interfaces.
- Maîtrise financière des projets d'agroéquipements.

##### UE 4 : Projet tuteuré

##### UE 5 : Stage (environ 16 semaines)

#### Les débouchés

Les diplômés peuvent travailler aussi bien dans les PME du secteur industriel que chez les concessionnaires et les constructeurs des grandes marques de machinisme agricole et d'espaces verts.

Postes occupés :

- ✓ chef de produit,
- ✓ chargé de clientèle,
- ✓ gestionnaire de gamme,
- ✓ chef de marché,
- ✓ responsable de secteur,
- ✓ responsable de développement produit,
- ✓ inspecteur commercial,
- ✓ inspecteur pièces...



Formation par  
apprentissage



[iut-epinal.univ-lorraine.fr/](http://iut-epinal.univ-lorraine.fr/)

CFA Agricole  
de Haute-Saône

16, rue E. Belin  
CS. 60363  
70014 Vesoul cedex  
Tél. 03 84 96 85 00

[cfa.haute-saone@educagri.fr](mailto:cfa.haute-saone@educagri.fr)

