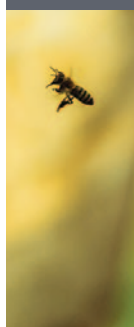




## Avoir des abeilles en bonne santé



### Objectifs :

Maîtriser l'aspect sanitaire du cheptel pour avoir des colonies saines.

### Conditions d'admission et d'inscription :

#### Prérequis :

- ✓ Avoir suivi une formation d'initiation à l'apiculture ou posséder des colonies depuis au moins 2 ans.

#### Public concerné :

- ✓ Apiculteurs amateurs ou professionnels.

### Délais d'accès à la formation :

- ✓ Inscription à partir du 14 novembre 2022.

### Contenu de la formation :

- ✓ L'organisation sanitaire en France et la réglementation ;
- ✓ Les principales maladies ;
- ✓ Comment effectuer une visite à visée sanitaire ? (Pratique sur le rucher) ;
- ✓ Gestion des colonies malades et prophylaxie.

### Déroulement & Organisation de la Formation

#### Durée :

- ✓ **17 heures de formation**

#### Lieu :

Site de Port-sur-Saône.

#### Calendrier :

- ✓ C Cadet :
  - Samedis 3 et 17 décembre, en présentiel
- ✓ A Dalmon :
  - Vendredi 13 janvier, de 9h à 12h, en visio-conférence

#### Intervenantes :

Anne Dalmon et Candy Cadet.

- ✓ 14h théoriques en présentiel au CFPPA + 3h en visio

### Modalités d'évaluation & Mode de Validation

- ✓ Quizz post-formation et correction ;
- ✓ Attestation de compétences délivrée par le CFPPA.

### Rémunération & Financement

Plusieurs sources de financement sont possibles pour les personnes souhaitant suivre la formation :

- ✓ Financement personnel : 178,50 € ;
- ✓ Financement possible par l'employeur ou par Vivea selon votre situation professionnelle ;
- ✓ Non éligible au CPF.

### Poursuites d'études & Métiers préparés

#### Poursuite d'études :

- ✓ BPREA Brevet Professionnel Responsable d'Entreprise Agricole orientation Apiculture ;
- ✓ Produire un miel de qualité Comment produire ses essaims ?
- ✓ Comment produire ses reines et organiser son élevage ?

#### Métier préparé :

- ✓ Apiculteur.



Formation adulte



Formation accessible à tous publics en situation de handicap

**Référente handicap :**  
**Séverine Piroolley**  
severine.piroolley@educagri.fr

CFPPA de Vesoul

16, rue E. Belin  
CS. 60363  
70014 Vesoul cedex  
Tél. 03 84 96 85 00  
cfppa.vesoul@educagri.fr

Référent formation :  
Candy CADET  
candy.cadet@educagri.fr

www.vesoul-agrocampus.fr